

**LOGO Instytutu Matematyki  
Uniwersytetu Jana Kochanowskiego w Kielcach**



## LOGO Instytutu Matematyki Uniwersytetu Jana Kochanowskiego w Kielcach

Znak graficzny (logo) tworzą pierwsze litery nazwy Instytutu Matematyki Uniwersytetu Jana Kochanowskiego utworzone jako znaki literowe odwzorowujące małe litery „i”, „m”, „u”, „j”, „k”. Pomiędzy znakami „i” i „m” oraz pomiędzy „u”, „j”, „k”, odstęp jest równy jedną jednostkę, natomiast pomiędzy „m” i „u” odstęp jest równy dwie jednostki. Za jednostkę podstawową przyjęto pole o powierzchni kwadratu o boku 10mm. Jednostka oznaczona jest na rysunku literami jp (jednostka podstawowa). Znak **im ujk** posiada dwie podstawowe wersje kolorystyczne: barwną i monochromatyczną.

### Wersja barwna

Utworzona jest trzema barwami: czerwoną, pomarańczową i granatowo-fioletową przypisanymi ściśle do konkretnych znaków literowych:

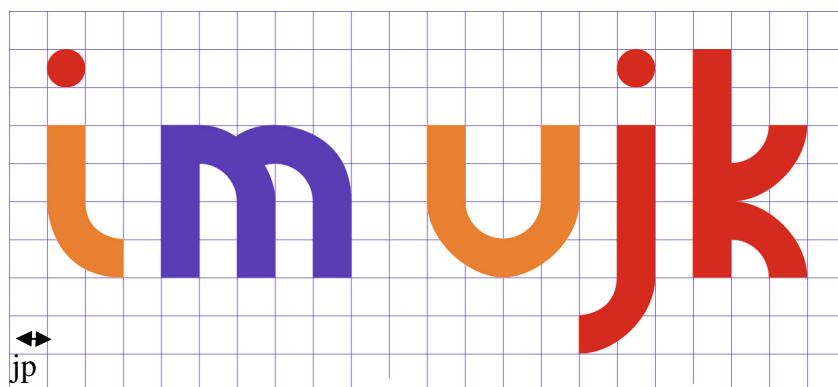
i	pomarańczowy z czerwoną kropką,
m	granatowo-fioletowy
u	pomarańczowy
j	czerwony
k	czerwony

### Wersja monochromatyczna

Jednobarwną wersję stosuje się w przypadku zamieszczenia znaku w sytuacji wymagającej ograniczenia liczby barw, np. w dokumentach wysyłanych faxem, czarno-białych ogłoszeniach gazetowych, wydruku na drukarkach monochromatycznych i przyjmuje się domyślny dobór skali szarości dla danego koloru.

### Konstrukcja znaku

Znak graficzny został zaprojektowany na siatce o polach kwadratowych, którego bok oznaczony został na rysunku literami jp. Siatka zbudowana jest z jedenastu linii poziomych i dwudziestu trzech pionowych. Ma kształt prostokąta, którego wysokość wyznaczona jest przez dziesięć pól, szerokość przez dwadzieścia dwa pola. Sposób wpisania znaku ilustruje poniższy rysunek.



### Pole ochronne znaku

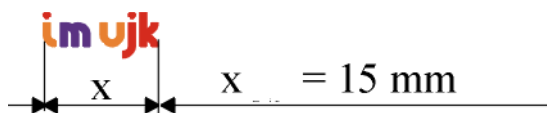
Pole ochronne znaku to niezbędny obszar wokół znaku, w którym nie można umieszczać żadnej innej formy graficznej. Pole ochronne znaku **im ujk** wyznaczone jest przez szerokość jednego pola, oznaczonego na rysunku literami jp.

## Wielkość znaku

Wielkość znaku dobierać można według własnego uznania kierując się dwoma zasadami: proporcjonalności i minimalnej wielkości znaku. Z zasady proporcjonalności wynika, że znaku nie można rozciągać wzdłuż tylko jednej osi, lecz tylko i wyłącznie wzdłuż dwóch osi jednocześnie.

## Minimalna wielkość znaku

Wyznaczenie minimalnej wielkości znaku ma na celu zapewnienie mu optymalnej czytelności. Znak osiąga minimalną wielkość przy szerokości 15mm.



## Specyfikacja barwna

Czerwony

PMS: Pantone 485

CMYK: C0 M100 Y100 K0

RGB: R213 G43 B30

HTML: D52B1E



Pomarańczowy

PMS: Pantone 7413C

CMYK: C12 M59 Y94 K2

RGB: R217 G122 B35

HTML: D97A23



Granatowo-fioletowy

PMS: Pantone 266 C

CMYK: C78 M81 Y0 K0

RGB: R100 G60 B180

HTML: 673B8

