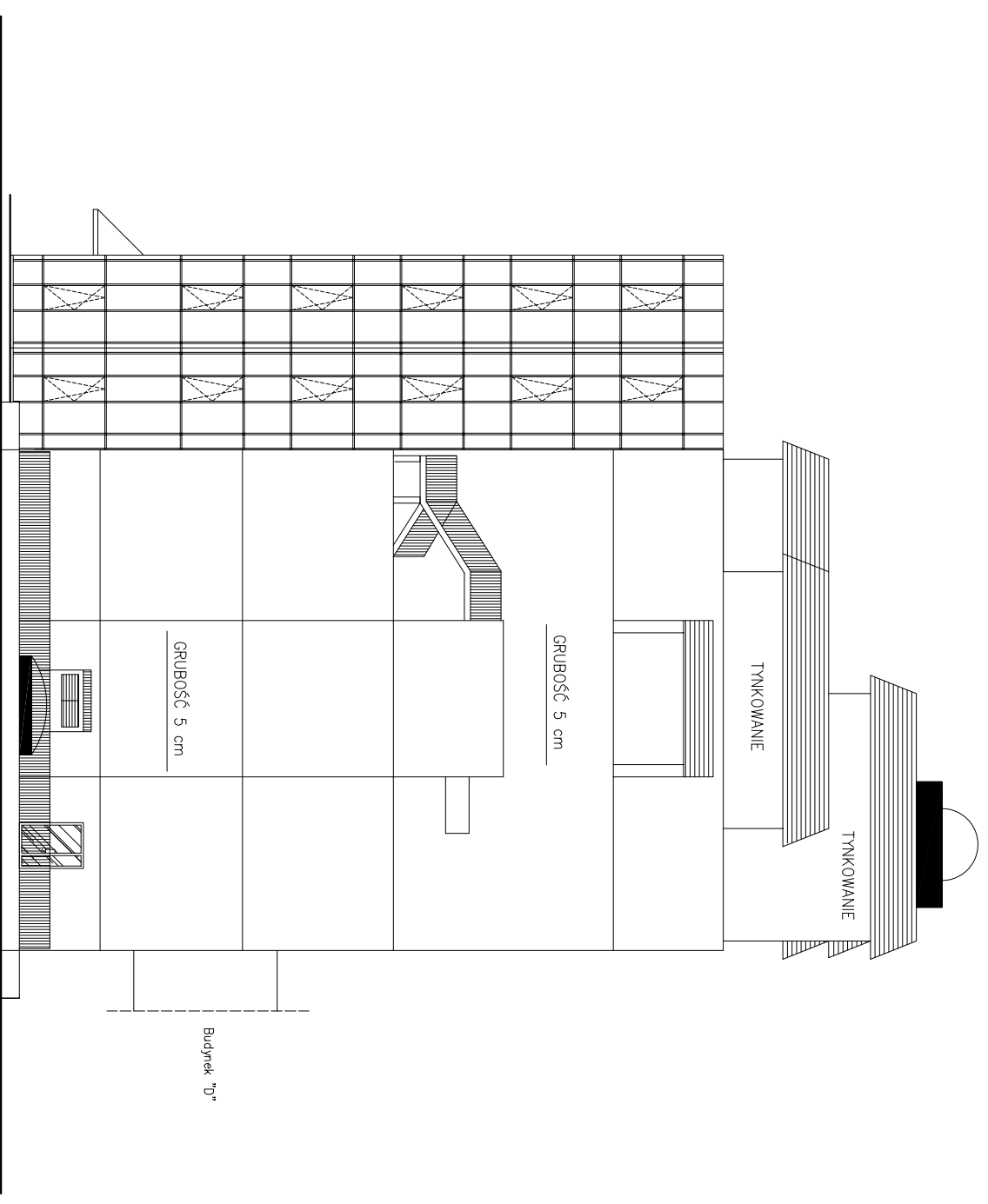


ELEWACJA PÓŁNOCNA



ELEWACJA POŁUDNIOWA

<b>BW art Projekt</b>		Klatka ul. Wierzyńska 24 m/lin. 544,007	
Wymiana stolarki okiennej i drzwiowej oraz renowacja elewacji budynku "A" i "D"			
Architektura		A-9a	
Schemat oddziaływania - elewacja p/n. i p/d. "A"		1:200	
Akademia Świętokrzyska w Klatkach		1:200	
Klatka ul. Świętokrzyska 15		1:200	
Projektant	mgr inż. arch. Przemysław Dzielniak	Data	11.2007
Opisownik	mgr inż. Mariusz Ródek	Data	11.2007
System	nr upr. 200/02	Data	11.2007
System	mgr inż. arch. Wojciech Orzech	Data	11.2007