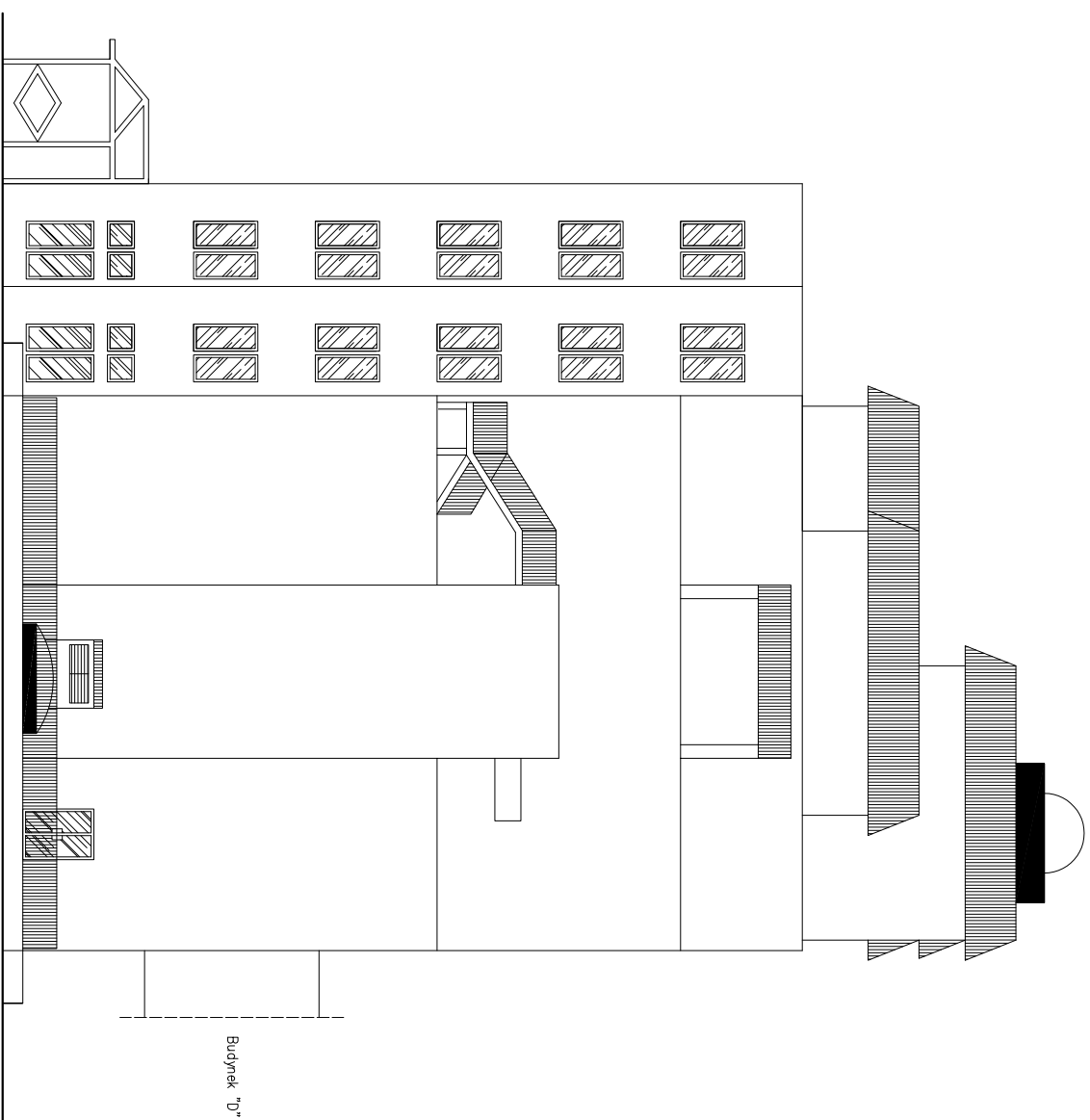


ELEWACJA PÓLNOCNNA



ELEWACJA POŁUDNIOWA

| | | | |
|---------------------------------------------------------------------------------|--|-------------------------------------------------|--|
| BM art Projekt | | Kościelna 11, Warszawa 04-116, tel. 22-62-62-07 | |
| Inwentaryzacja (budynek A) | | Projekt | |
| Wymiana stolarki okiennej i drzwiowej oraz renowacja elewacji budynku 2A.1-D | | L-12 | |
| Elewacja północna i południowa | | Skala rysunku | |
| Akademia Świętokrzyska w Kielcach | | 1:100 | |
| Kielce, ul. Świętokrzyska 15 | | Data | |
| Opracowanie: | | 10-2007 | |
| mgr inż. Mateusz Rolecki | | Archiwizacja | |