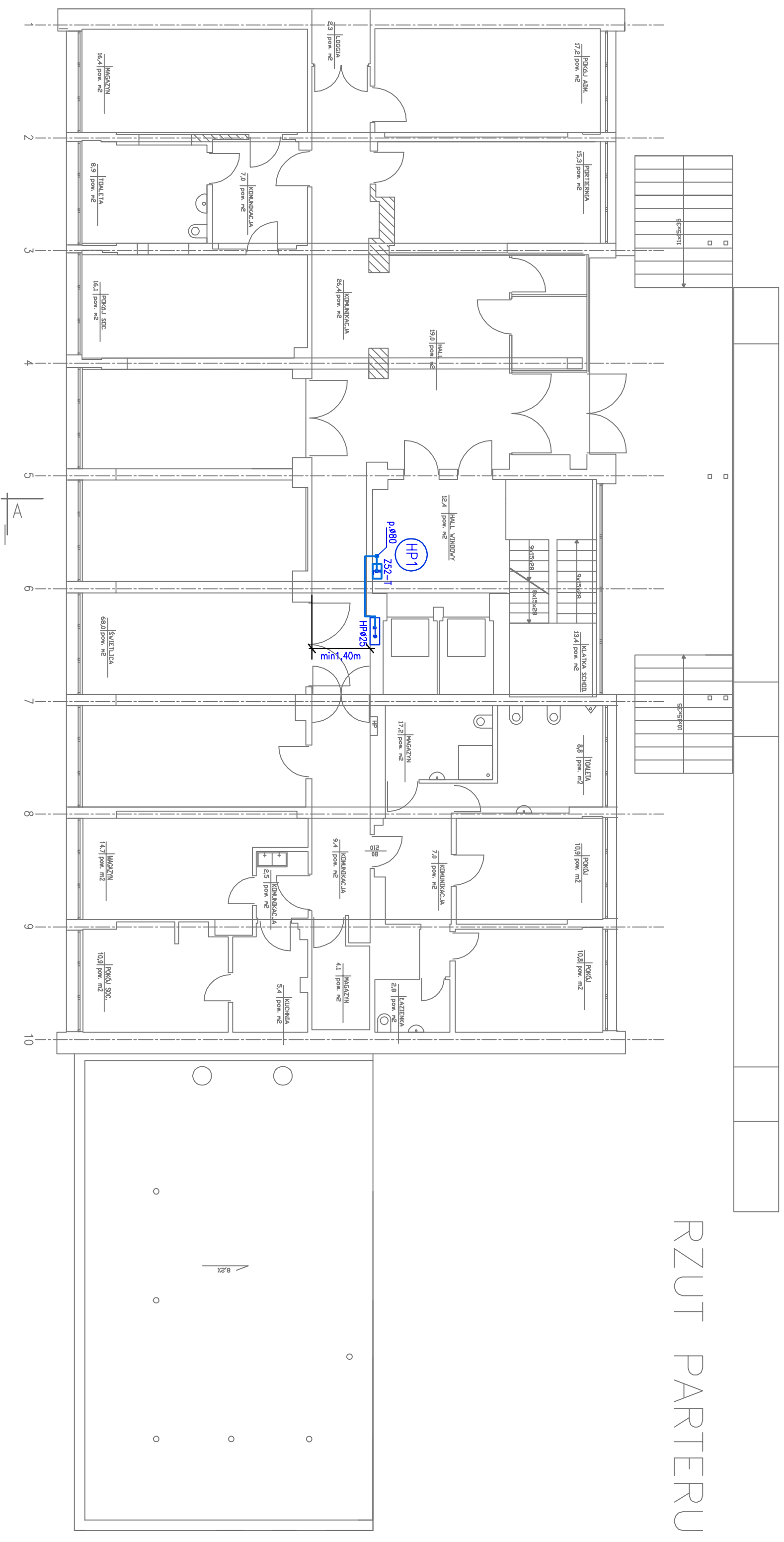





RZUT PARTERU

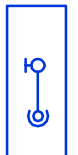


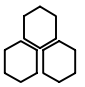
LEGENDA:

 pion wody hydrantowej

 rozprzewodzenie instalacji wody hydrantowej

 szafka wrez z zaworem hydrantowym

 Hydrant wewnętrzny z wężem pększtynowym o sr 25mm i dł. 30mb wersja wertykalna

		PPU "BUDMA"	
BUDMA		Kielce ul. Zagnańska 84a	
Obiekt	HOTEL "ASYSTENT" w Kielcach przy ul. Ślaskiej		
Adres	Kielce ul. Ślaska		
Przedmiot rysunku	INSTALACJA WEWNĘTRZNA PROZ RZUT PARTERU		Skala 1:100
Projektant	Nazwisko i Imię	Uprawnienia	Podpis
OPR. INŻ. ANDRZEJ MAURYCY		KI-320/88	
Opracował	OPR. INŻ. PIOTR MAURYCY	-	
Sprawdził	OPR. INŻ. DOBIESZAW ŚLIZ	KI-178/90	
			Data 07.2011r.
			07.2011r.