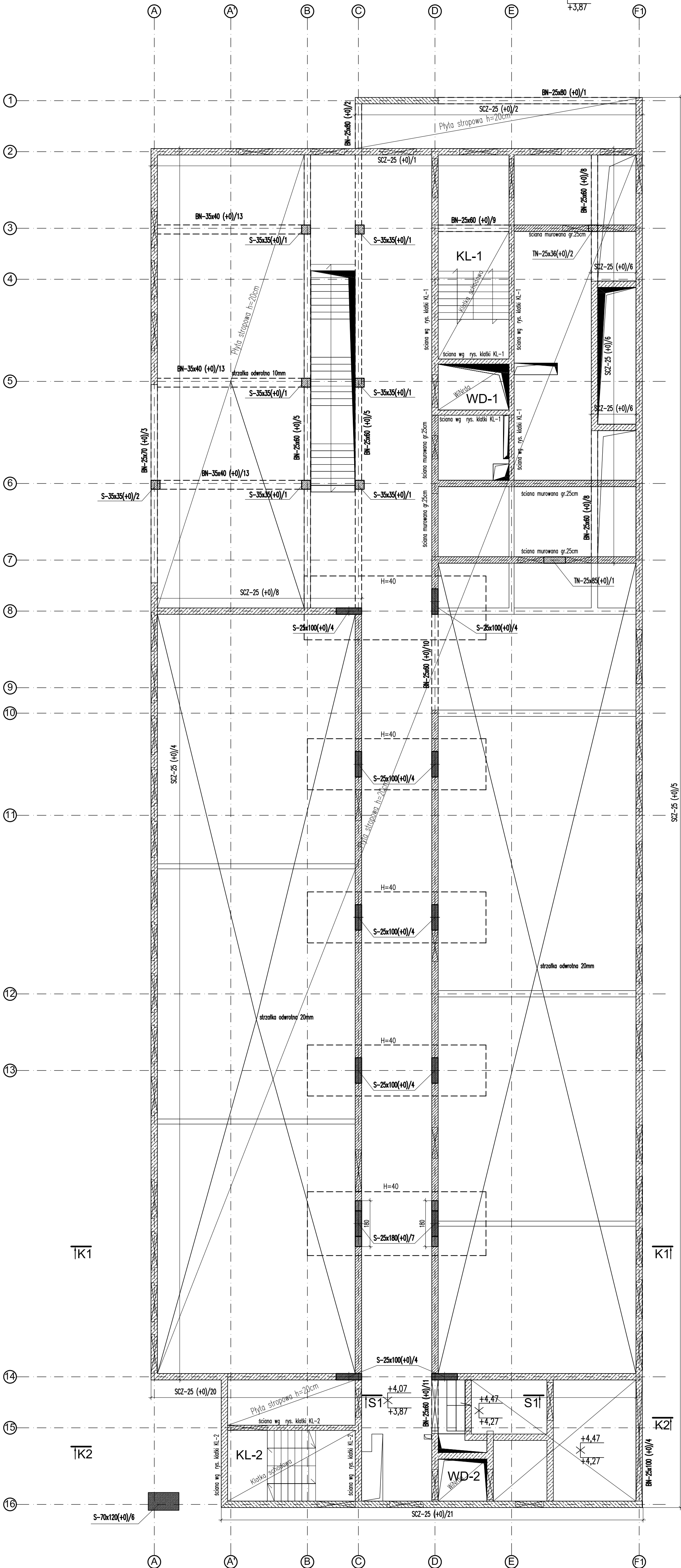
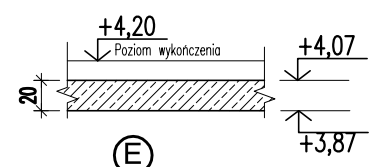
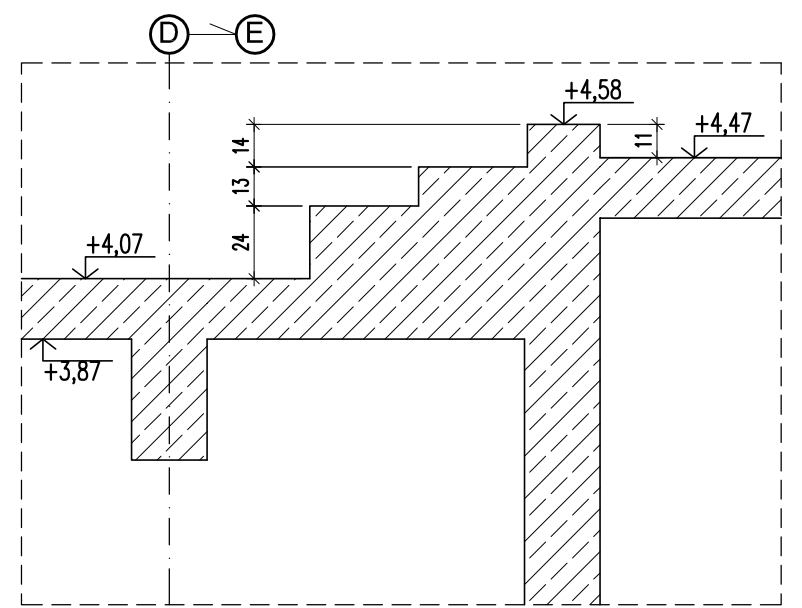


Rzut kondygnacji +0

grubość podstawowa d=20cm



S1-S1



LEGENDA:

- ściany żelbetowe nośne pod stropem
- ściany murowane nośne pod stropem
- ściany grube (>20cm) nad stropem
- belki, podłogi, podrubienia stropu

Beton: C30/37 (B37)  
Stal zbrojeniowa: B500SP

- UWAGI:
- niniejszy rysunek stanowi integralną część wielobranżowego projektu budowlanego i należy rozpatrywać go łącznie z opisem technicznym i projektami branż.
  - wszelkie projekty wykonawcze i rozwiązania uszczegółowujące oraz przyjęte w fazie realizacji zamienne rozwiązania techniczne i technologiczne należy bezwzględnie konsultować i zatwierdzić na etapie projektowania z autorami niniejszego opracowania

hamlinski.bojarowicz.architekci		
GENERALNY PROJEKTANT:		
Marek Kamiński, Bartosz Bojarowicz ARCHITEKCI s.c. 25-317 Kielce, ul. Niska 5/21 tel. 041 3415407 (08) fax. 041 3415243 www.architekci.hamlincki.pl		
TEMAT: BUDOWA BUDYNKU NAUKOWO-DYDAKTYCZNEGO DLA WYDZIAŁU NAUK O ZDROWIU WRAZ Z ŁĄCZNIKIEM Z BUDYNKIEM ISTNIEJĄCYM, NIEZBEDNĄ INFRASTRUKTURĄ TECHNICZNĄ ORAZ BUDOWĄ DWÓCH ZAJAZDÓW Z UL. RADIOWEJ		
ADRES: Kielce, ul. Radiowa, działki nr 111/3, cz. działki drogowej nr 65 obręb 0017		
INWESTOR: Uniwersytet Jana Kochanowskiego w Kielcach ul. Zeromskiego 5, 25-369 Kielce		
FAZA PROJEKTU:	BRANŻA:	
PROJEKT WYKONAWCZY	KONSTRUKCJA	
mgr inż. Tomasz BATOR	KL-109/2002	
OPRACOWAŁ:	OPRACOWAŁ:	
mgr inż. Artur POLAKOWSKI	SWK/0083/POK/05	
SPRAWDZIŁ:	SPRAWDZIŁ:	
mgr inż. Artur POLAKOWSKI	SWK/0083/POK/05	
TYTUŁ RYSUNKU: Rzut kondygnacji +0		

DATA OPRACOWANIA:	SKALA RYSUNKU:	NUMER RYSUNKU:
09/2013	1 : 100	K-PW-003