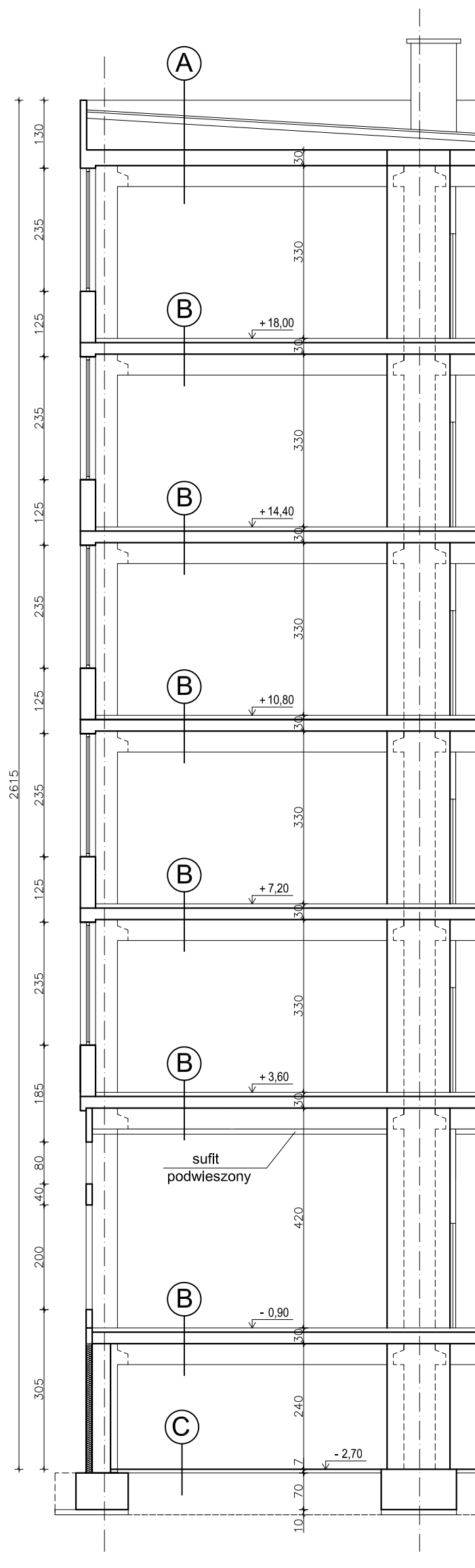


PRZEKRÓJ A-A



A

3 x papa asfaltowa na lepiku
Płyty korytkowe na ściankach ażurowych
Gładź cementowa gr. 3,0 cm
Wełna mineralna gr. 5,0 cm
Płyty kanałowe gr. 24,0 cm

B

Gładź cementowa gr. 4,0 cm
1 x papa asfaltowa z przesmarowaniem na zakład
Płyta pilśniowa miękka gr. 3,75 cm
1 x papa asfaltowa z przesmarowaniem na zakład
Szpachla cementowa gr. 2,5 cm
Płyta stropowa gr. 22,0 cm

C

Gładź cementowa gr. 3,0 cm
2 x papa asfaltowa na lepiku
Chudy beton gr. 15,0 cm
Piasek ubity gr. 15,0 cm

BM art Projekt Kielce ul. Warszawska 34 tel./fax 344-20-67	
Branża Inwentaryzacja (budynek A)	
Wymiana stolarki okiennej i drzwiowej oraz renowacja elewacji budynku "A" i "D"	
Przedmiot rysunku Przekrój A-A	
Inwestor Akademia Świętokrzyska w Kielcach	
Adres obiektu Kielce, ul. Świętokrzyska 15	
Skala rysunku 1:100	
Opracował: mgr inż. Mateusz Rolecki	-----
Data 10-2007	Podpis

Rysunek numer
I-7