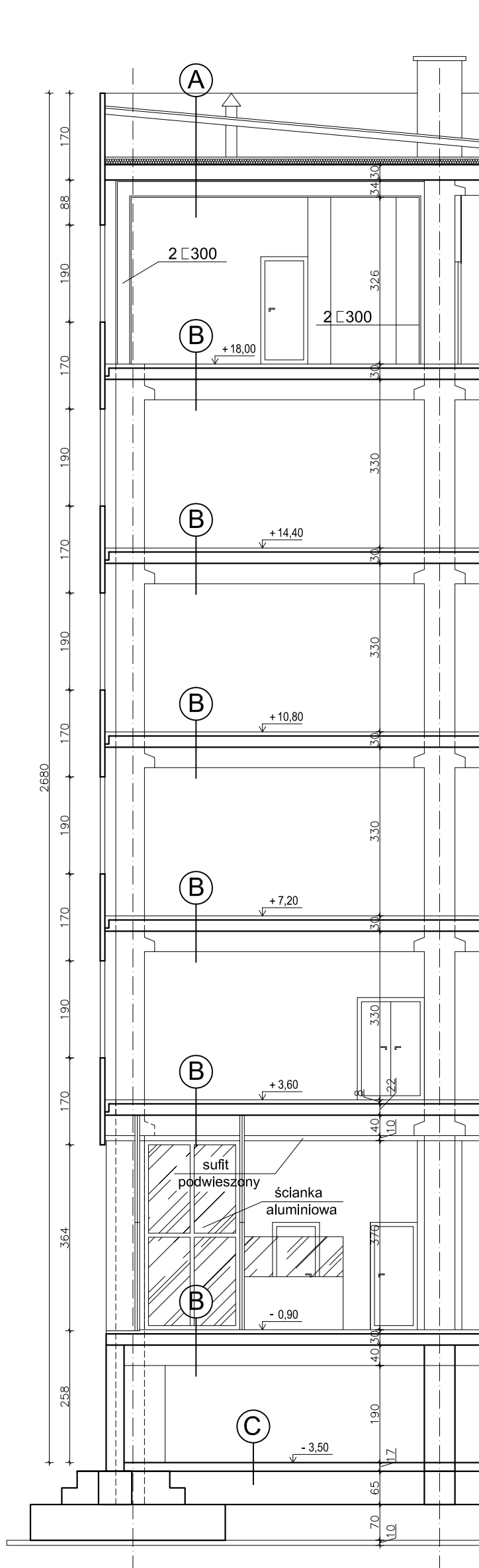


PRZEKRÓJ B-B



A	Papa nawierzchniowa Megaplan
	Papa podkładowa Megaplan
	Gładź cementowa gr. 3,0 cm
	Płyty korytkowe gr. 12,0 cm
	Pustka powietrzna
	Kliny styropianowe oklejone papą gr. 15 cm
	Paroizolacja Megabit
	Strop Teriva I D/60/300
	Konstrukcja stalowa

B	Lastriko gr. 3,0 cm
	Zaprawa cementowa gr. 2,5 cm
	Styropian gr. 2,0 cm
	Szpachla cementowa gr. 0,5 cm
	Płyta stropowa gr. 22,0 cm

C	Gładź cementowa gr. 3,0 cm
	2 x papa asfaltowa na lepiku
	Chudy beton gr. 15,0 cm
	Piasek ubity gr. 15,0 cm

BM art Projekt Kielce ul. Warszawska 34 tel./fax 344-20-67			
Branża Inwentaryzacja (budynek A)		Rysunek numer I-8	
Wymiana stolarki okiennej i drzwiowej oraz renowacja elewacji budynku "A" i "D"			
Przedmiot rysunku Przekrój B-B		Skala rysunku 1:100	
Inwestor Akademia Świętokrzyska w Kielcach		Adres obiektu Kielce, ul. Świętokrzyska 15	
Opracował: mgr inż. Mateusz Rolecki	-----	Data 10-2007	Podpis