

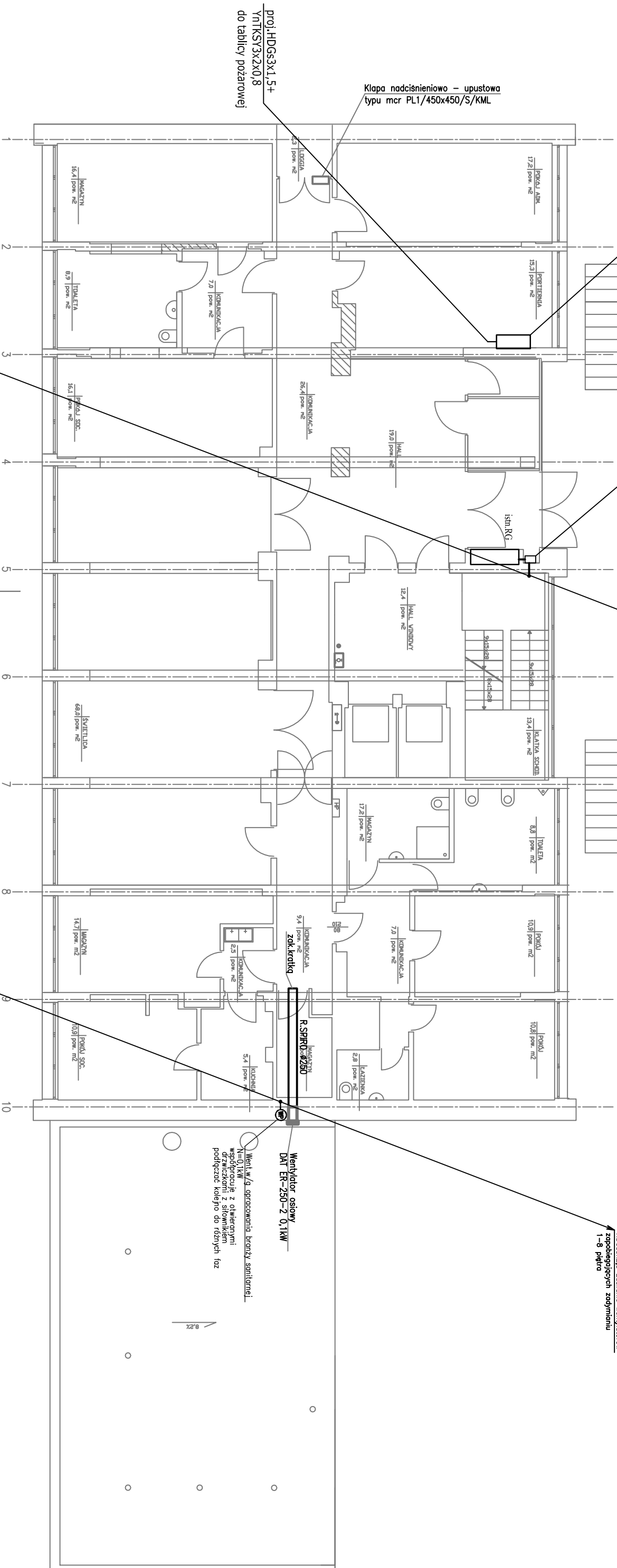
istn. Centrala Sygnalizacji Pożaru SAP  
portiernia

proj. Tablica Licznikowa

HDG55x2,5 zasilanie wentylatorów  
nadsienienia w klatce schodowej  
zamontowanych na 1,4,7 piętrze

# RZUT PARTERU

HDG55x2,5 zasilanie wentylatorów  
zopielegięcych zadymianiu  
1-8 piętro



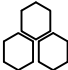
Kłapa nadsienieniowa - upustowa  
typu mcr PL1/450x450/S/KML

proj. HDG55x1,5+  
YnTKSY3x2x0,8  
do tablicy pożarowej

proj. HDG55x4 zasilanie  
tablicy pożarowej+HDG55x2,5 zasilanie  
wentylatorów 1,4,7 piętro

HDG55x2,5 zasilanie wentylatorów  
zopielegięcych zadymianiu  
1-8 piętro

## SZYBKIŁE WYŁĄCZENIE ZASILANIA SYSTEM SIECI TN-S

 <p><b>BUDMA</b> Kielce ul. Zagnańska 84a</p>		<p><b>PPU "BUDMA"</b> Kielce ul. Słaska</p>	
Obiekt	HOTEL "ASYSTENT" w Kielcach przy ul. Słaskiej		
Adres	Kielce ul. Słaska		
Przedmiot Rysunku	INSTALACJA WĘWNIĘTRZNA PROZ RZUT PARTERU - cz. elektryczna		Skala 1:100
Projektant	mgr inż. Jan Madej	Uprawnienia	Podpis Data
Opracował			07.2011r.
Sprawił	inż. Sławomir Skrobisz	426/07/U/C	07.2011r.