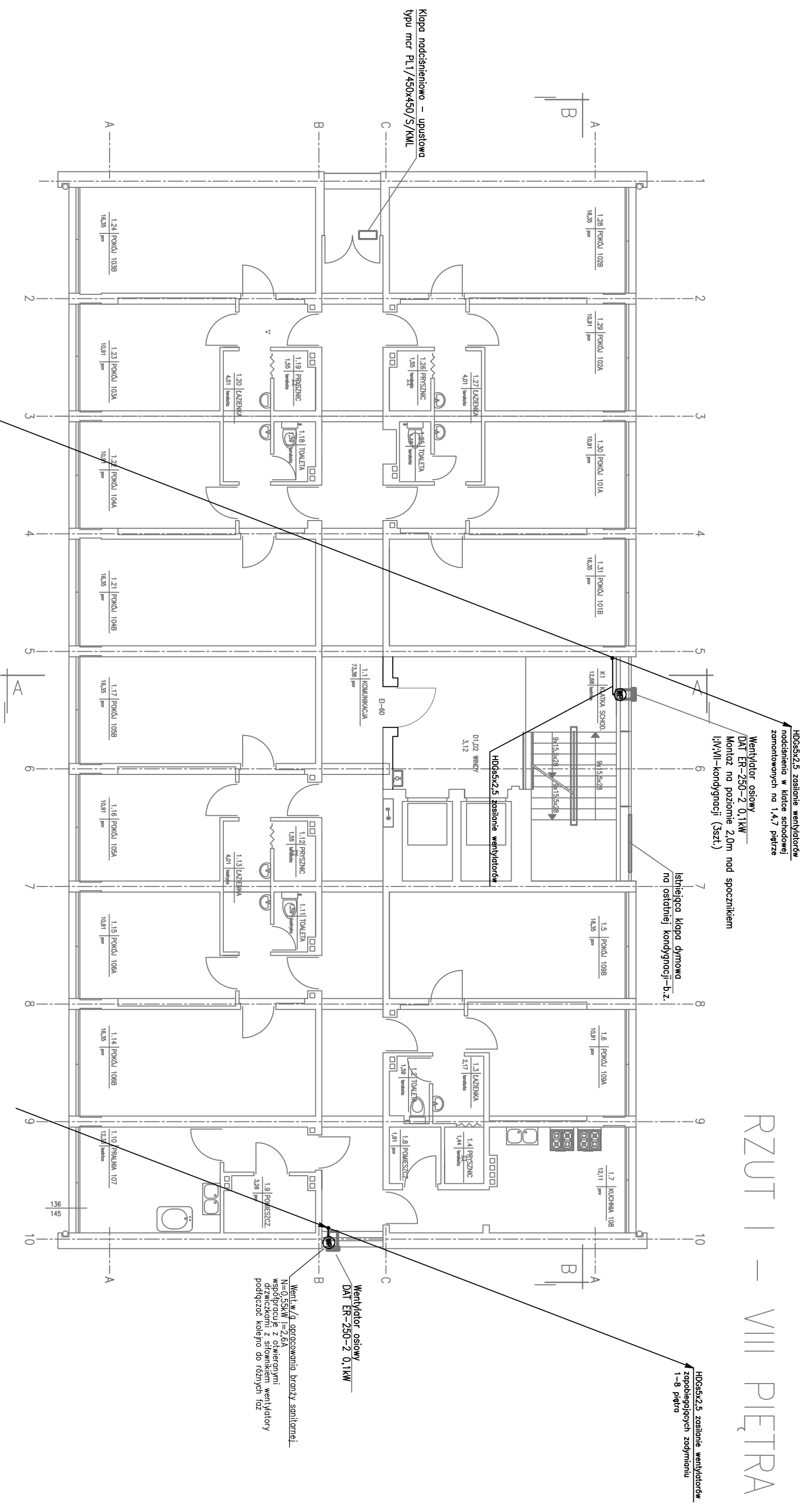


RZUT I – VIII PIĘTRA



HDGS5x2,5 zasilanie wentylatorów nadsienienia w klatce schodowej zamontowanych na 1,4,7 piętrze

HDGS5x2,5 zasilanie wentylatorów nadsienienia w klatce schodowej zamontowanych na 1,4,7 piętrze

Wentylator osiowy
DAT ER-250-2 0,1kW
Montaż na poziomie 2,0m nad spocznikiem I,IV/VII-kondygnacji (3szt.)

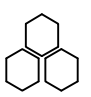
Istniejąca kłapa dymowa na ostatniej kondygnacji-b.z.

HDGS5x2,5 zasilanie wentylatorów zapobiegających zadymieniu 1-8 piętra

Wentylator osiowy
DAT ER-250-2 0,1kW

Wentyl.w/g obracania brzozy sanitarnej N=0,55kW I=2,6A współpracuje z otwieranymi drzwiczkami z siłownikiem wentylatory podłączone kolejno do różnych faz

Kłapa nadsienieniowa - upustowa typu mcr PL1/450x450/S/KML

 BUDMA Kielce ul. Zagnańska 84a		PPU "BUDMA" Kielce ul. Zagnańska 84a	
Obiekt	HOTEL "ASYSTENT" w Kielcach przy ul. Ślaskiej		
Adres	Kielce ul. Ślaska		
Przedmiot rysunku	INSTALACJA WEWNĘTRZNA POZ RZUT KONDYGNACJI POWTARZALNYCH 1-8 cz. elektryczna		Skala 1:100
Projektant	Nazwisko i Imię mgr inż. Jan Madej	Uprawnienia 180/85	Podpis 07.2011r.
Opracował			
Sprawił	inż. Sławomir Skrobisz	426/07/V/C	07.2011r.