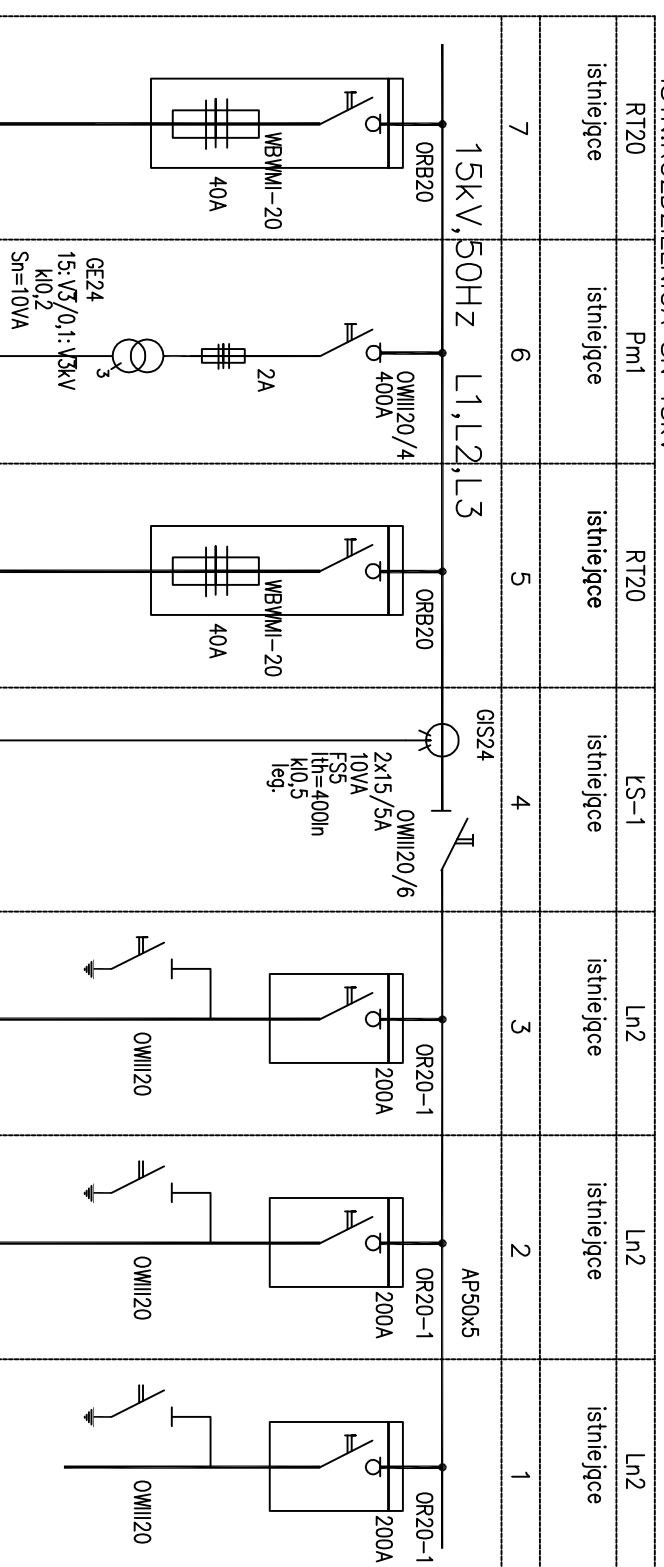


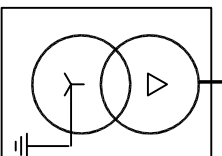
ISTNIEJĄCA STACJA SN 730

ROTOBLOK

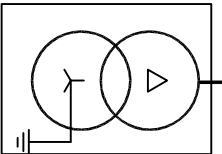
ISTN.ROZDZIELNICA SN 15KV



istn. TRAF0
15/0,4kV
630kVA



istn. TRAF0
15/0,4kV
630kVA

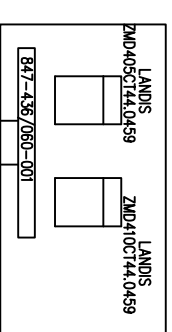


3x (YHAKXs 1x120mm²/20kV)
ZE STACJI TRAF0 "WSP1" NR756-pole Nr5
(kierunek GPZ "WSCHÓD"-pole Nr12)

HAKnFta3x120 1x120mm²/20kV
(kierunek GPZ "PÓLNOC"-pole Nr12)

YKSY7x2,5 l=25m
YKSY4x2,5 l=25m

POMIAR ROZLICZENIOWY
ENERGII ELEKTRYCZNEJ



SYSTEM OCHRONY PRZECIWPORĄŻENIOWEJ - SZYBKIE SAMOCZYNNIE WYŁĄCZENIE ZASILANIA DLA N.N UZIEMIENIE DLA SN



Z.I.E. Jan Madej
25-370 Kielce ul. Żeromskiego 38/22

Obiekt	UNIWERSYTET JANA KOCHANOWSKIEGO W KIELCACH	Rys.nr	
Adres	Kielce ul Żeromskiego 5	4	
Przedmiot rysunku	STACJA TRAF0 15/0,4kV NR 730 SCHEMAT IDEOWY STRONA SN-POMIAR PROJEKT	Skala	
	Nazwisko i Imie	Uprawnienia	Podpis
Projektant	mgr inż. JAN MADEJ	160/86	
Sprawdził	inż. SŁAWOMIR SKROBISZ	SMK/IE/0138/ POOE/06	
			Data
			05.2013.
			05.2013.