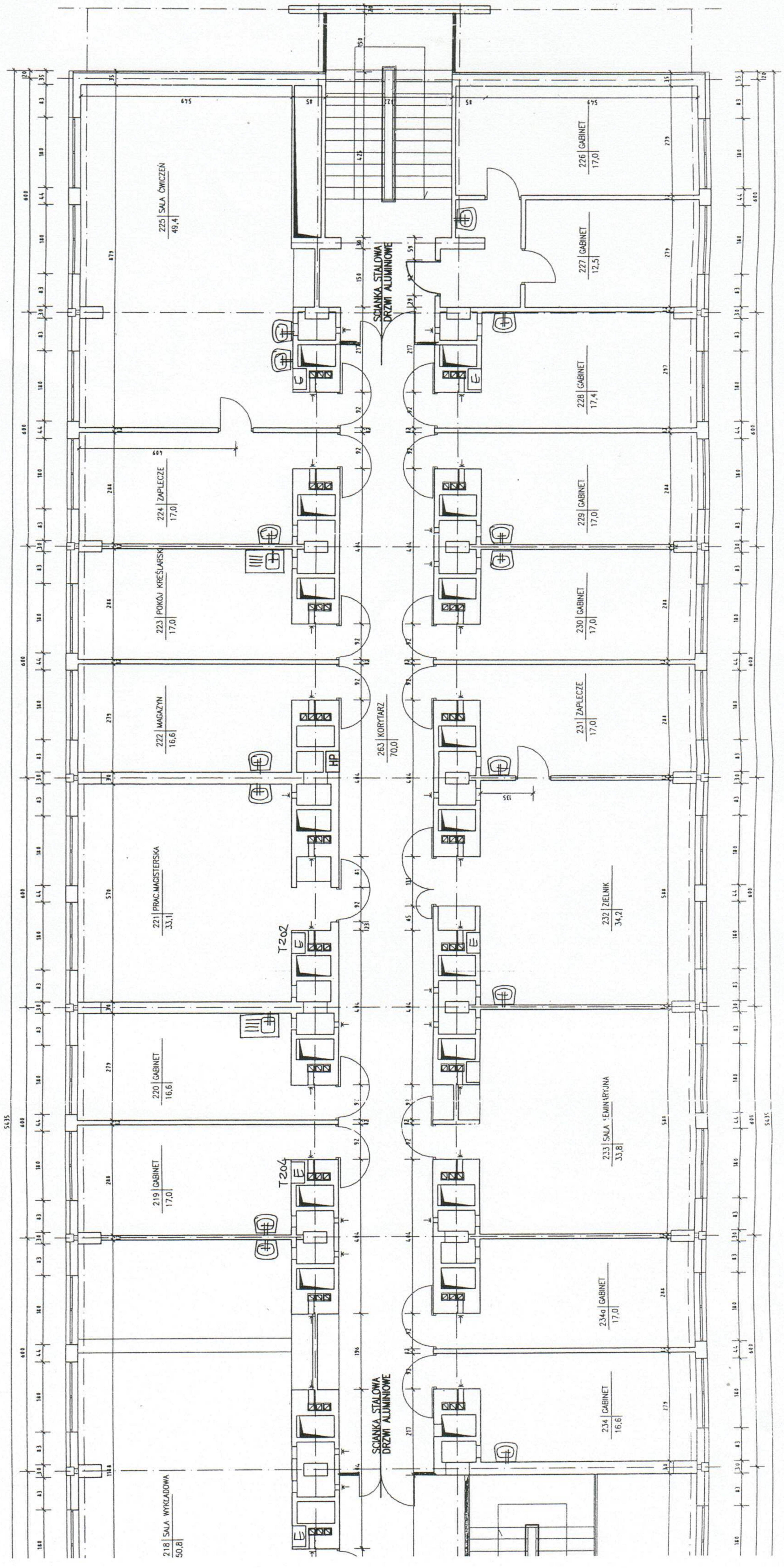
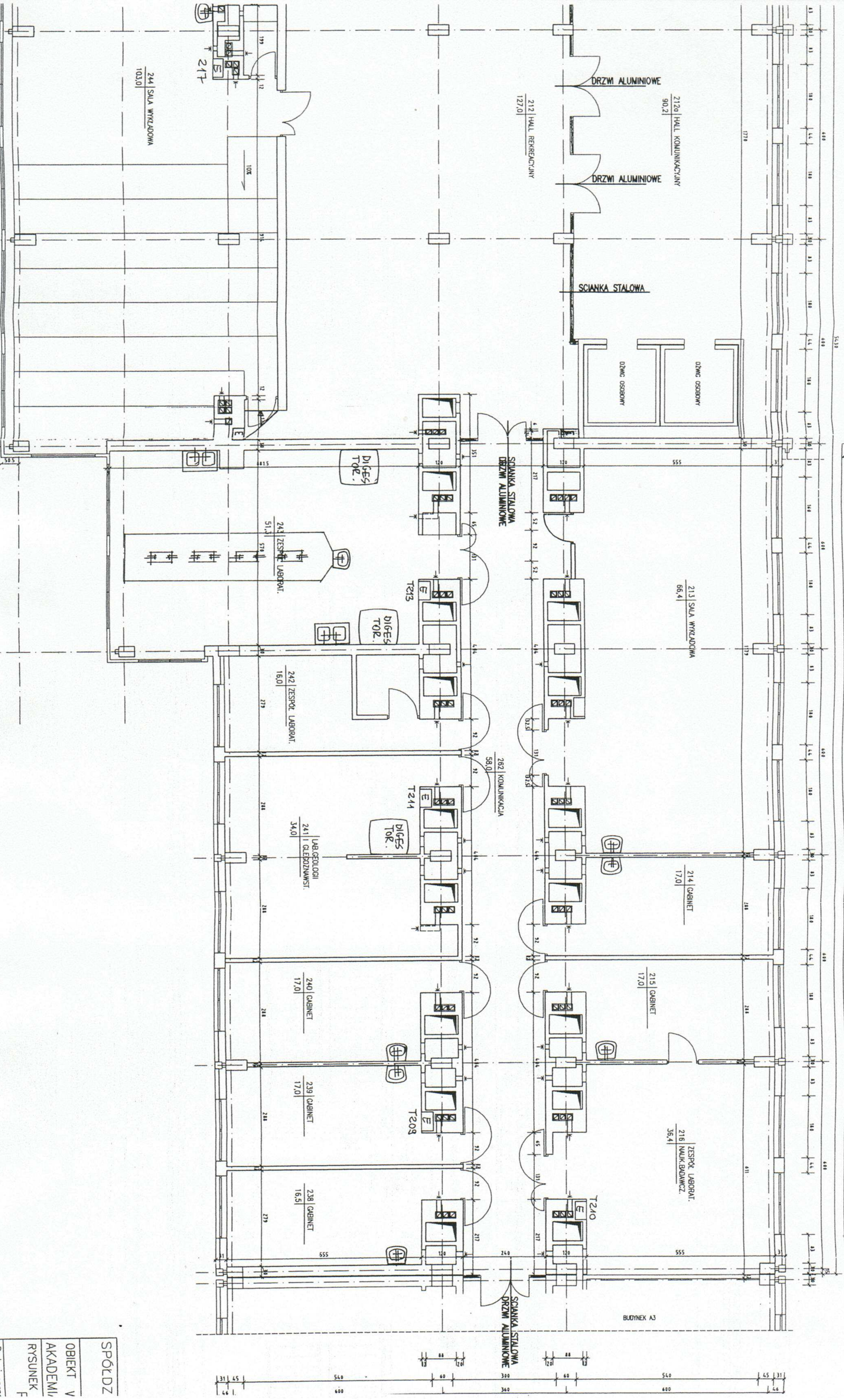


ZAKŁAD BOTANIKI INSTYTUTU BIOLOGII



INSTYTUT GEOGRAFII

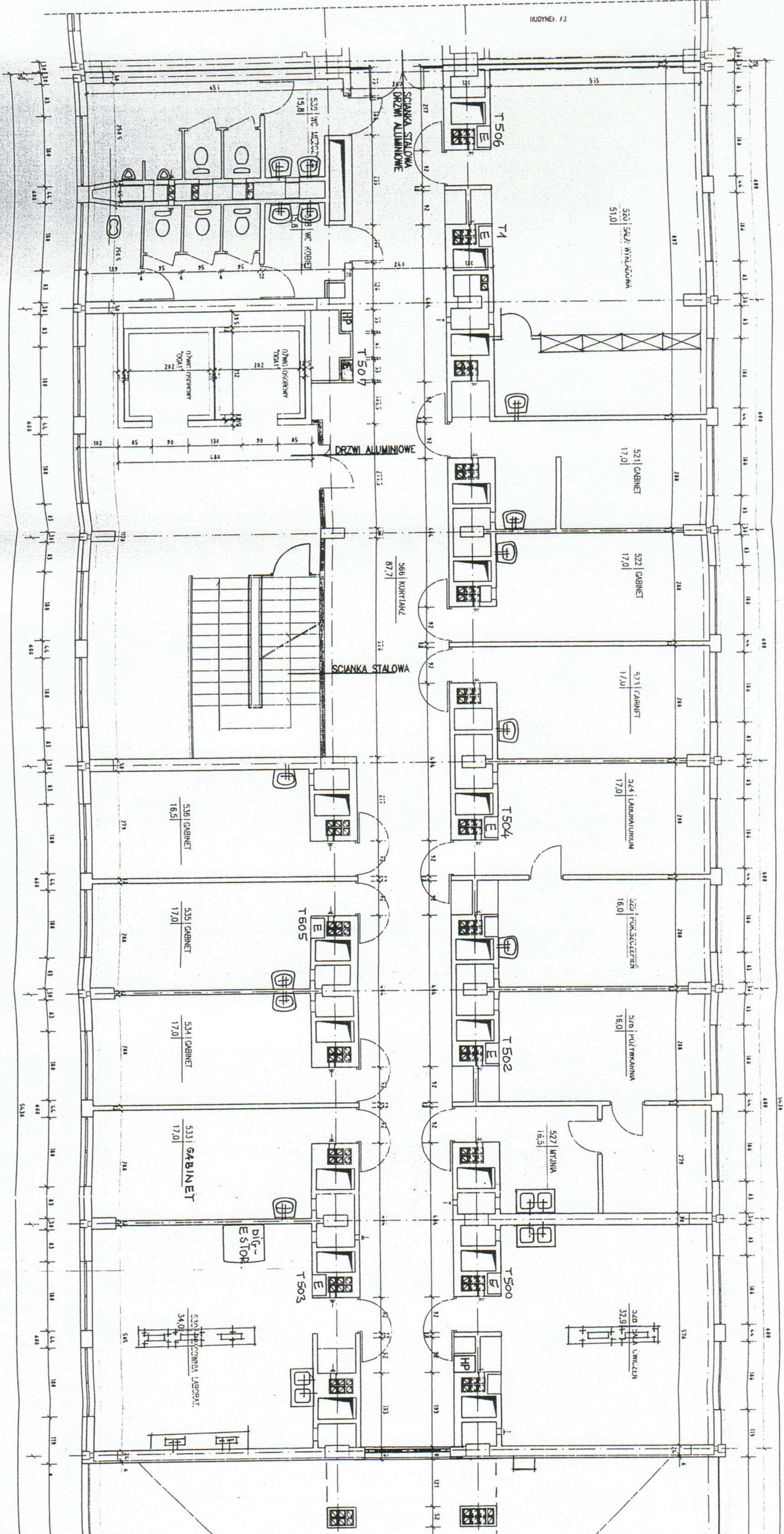
PRACOWNIA PALEOGRAFII CZWARTORZĘDU



SPÓŁDZ  
OBIEKT V  
AKADEMI  
RYSUNEK F  
Rodzaj oprac

ZAKŁAD BIOLOGI OGÓLNEJ

ZAKŁAD FIZIOLOGI ROŚLIN

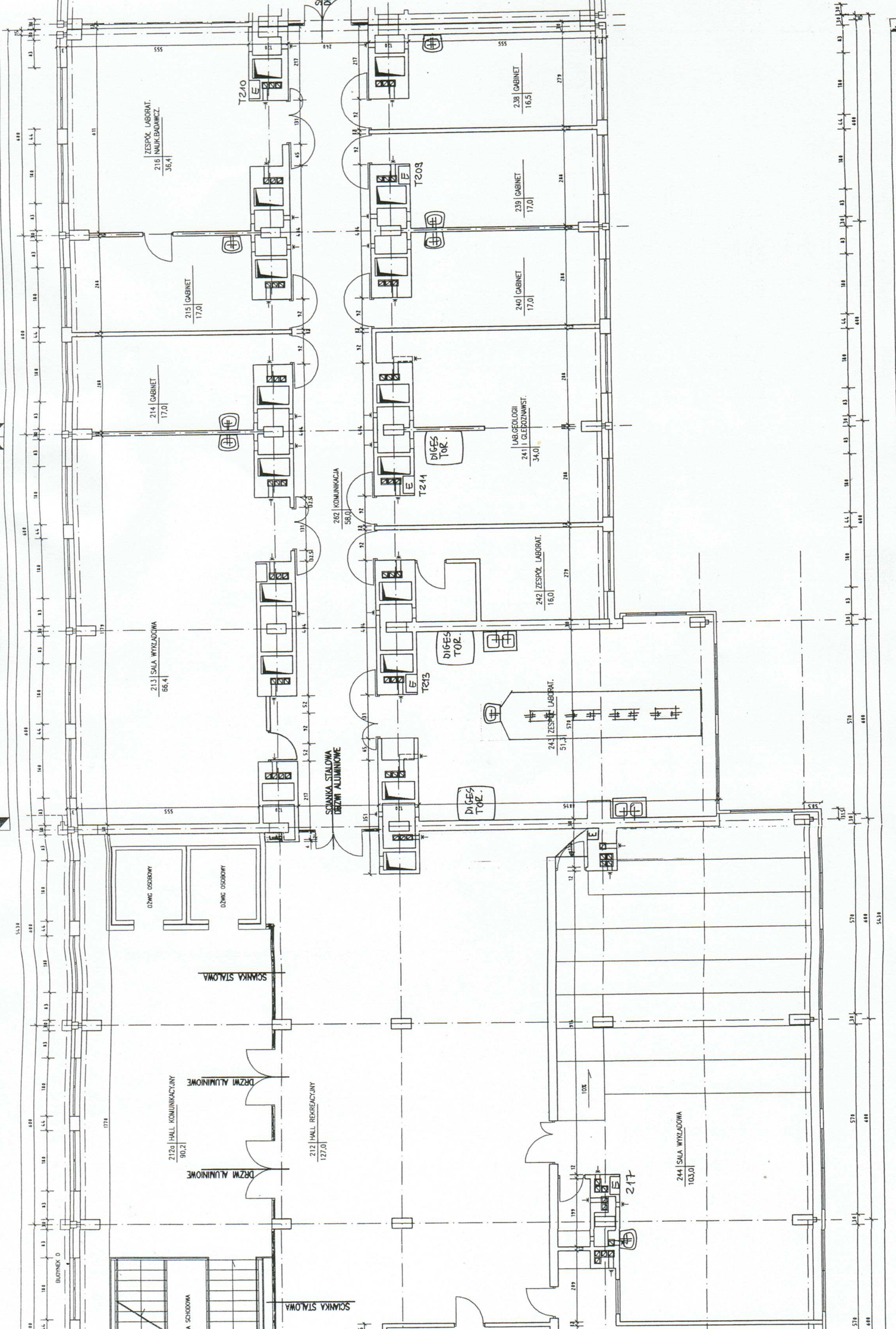


ZAKŁAD BIOLOGI OGÓLNEJ

ZAKŁAD FIZIOLOGI ROŚLIN

PRACOWNIA PALEOGRAFII CZWARTORZĘDU

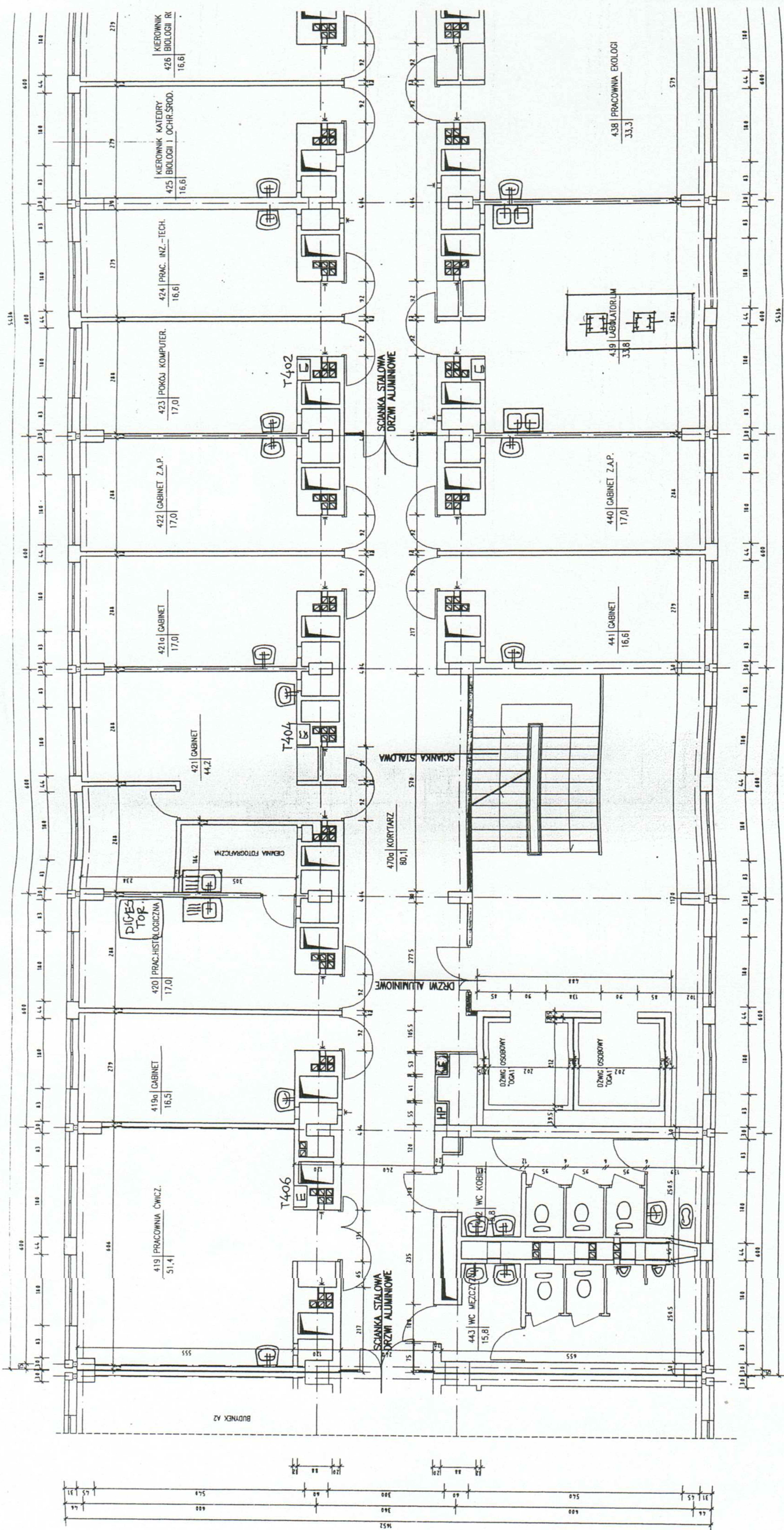
INSTYTUT GEOGRAFII



5438

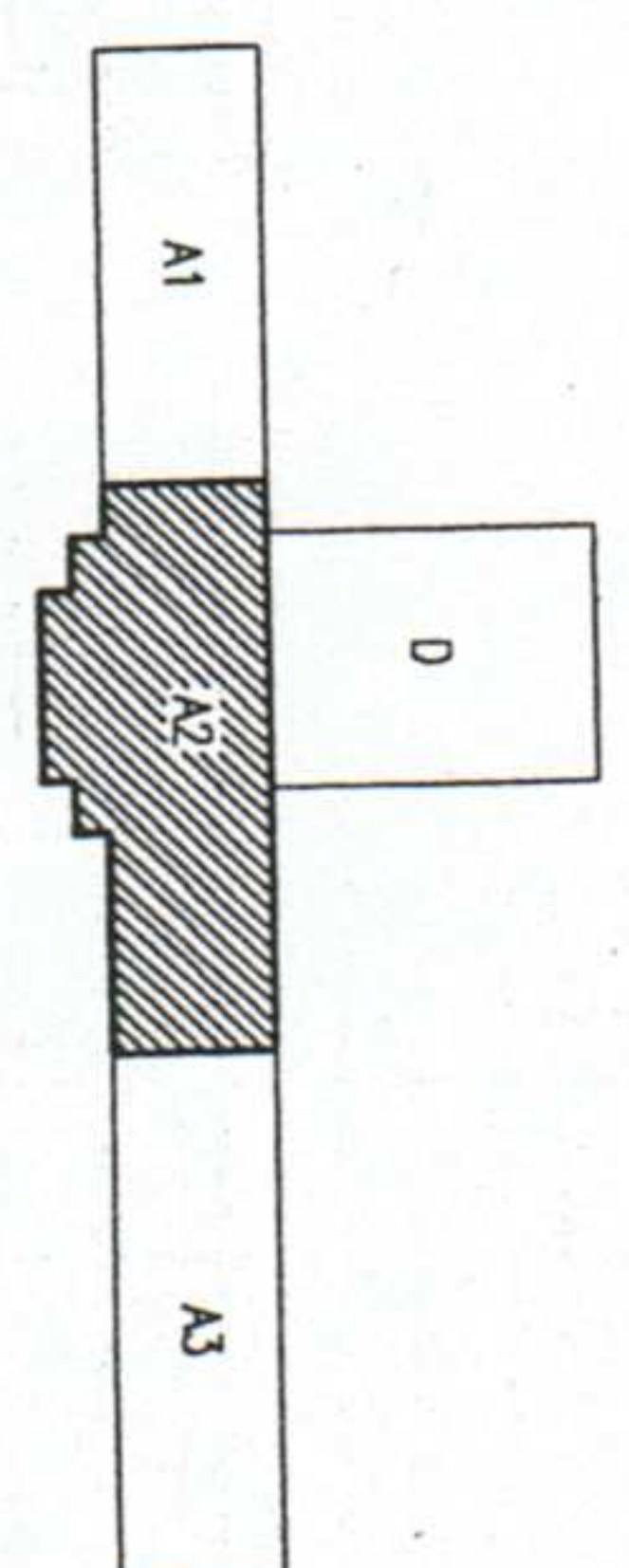
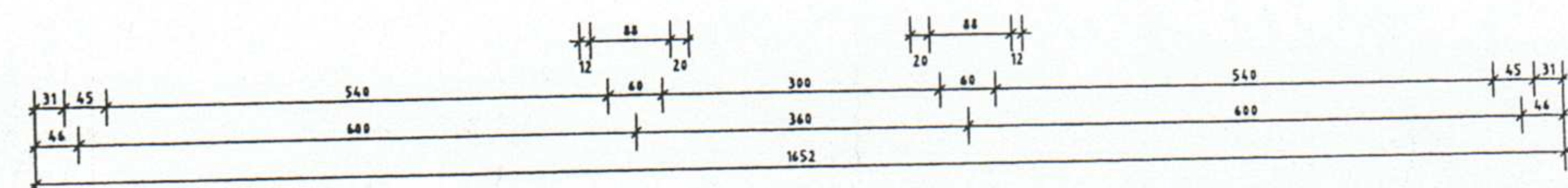
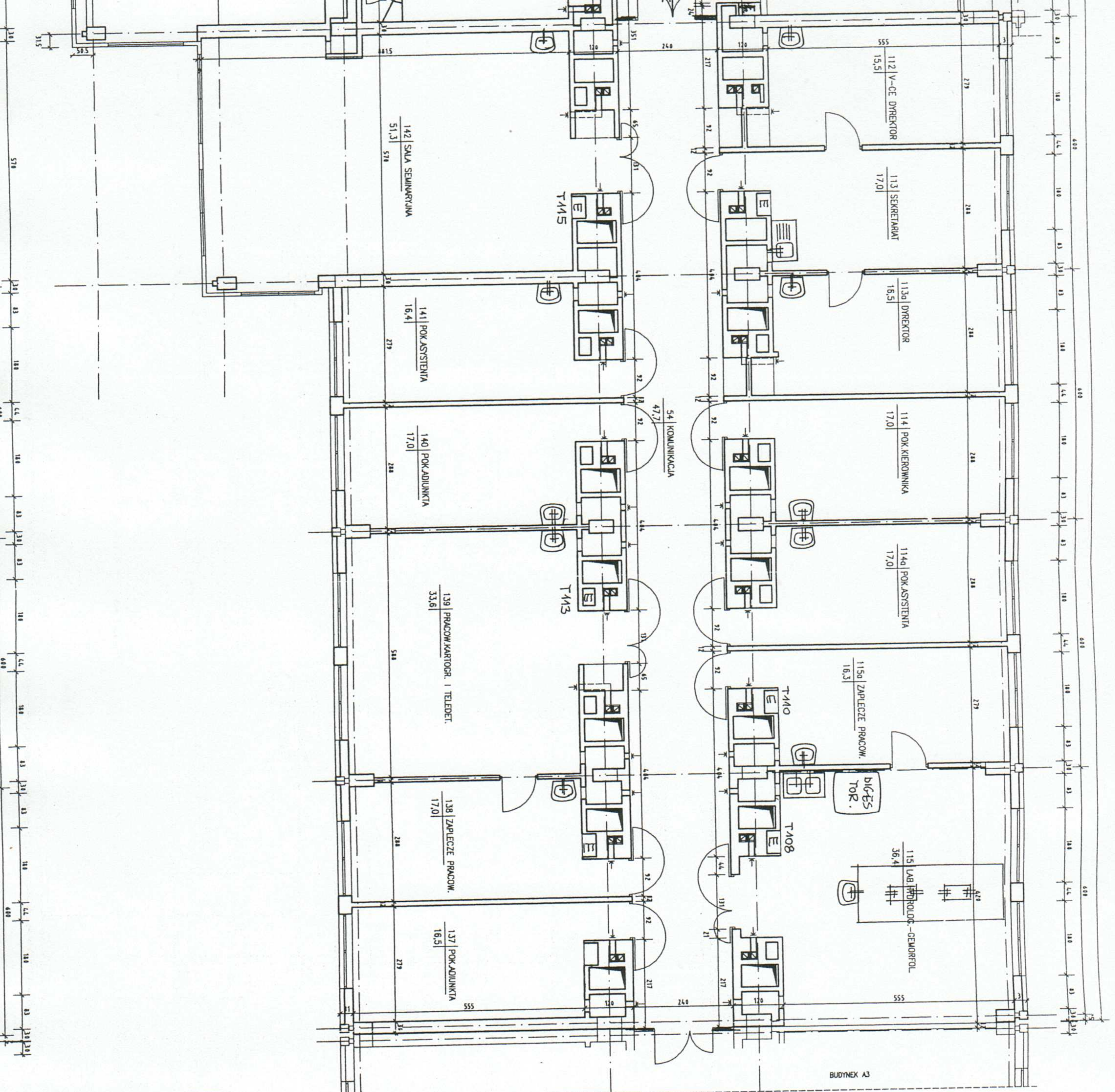
ZAKŁAD ANATOMII

K



ZAKŁAD ANATOMII

K



SPÓŁDZIELNIA PRACY "INWESTPROJEKT ŚWIĘTOKRZYSKI"  
W KIELCACH

OBIEKT WYDZIAŁ MATEMATYCZNO-PRZYRODNICZY  
AKADEMIA ŚWIĘTOKRZYSKA W KIELCACH UL. KONOPNICKIEJ 15

RYSUNEK RZUT I PIĘTRA - SEGMENT A2

Rodzaj opracowania		INWENTARYZACJA	
Imię i nazwisko			
Podpis			
Nr uprawnień		36/KL/75	
Projektował/ingr. Inz. arch. Ryszard Dobrowolski			
Podp.		1:100	
Ilość rys. Nr. rys.			
Data		11.2002	

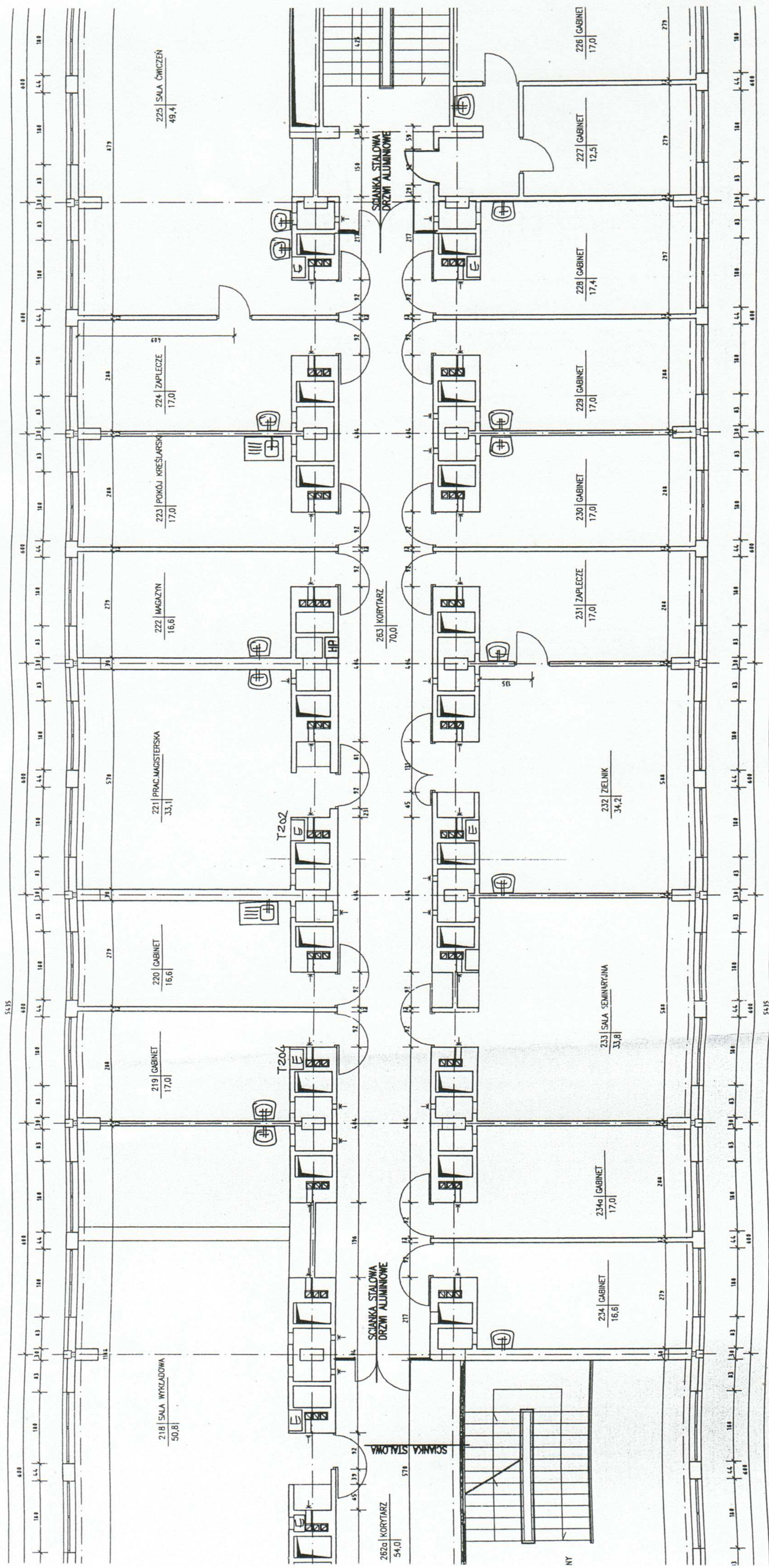
PROJEKT  
CH  
PRZYRODN  
ZACH UL.  
SEGMENT

ACJA  
adpis  
Nr u  
36/

ROJEKT  
CH  
PRZYRODN  
ZACH UL.  
SEGMENT



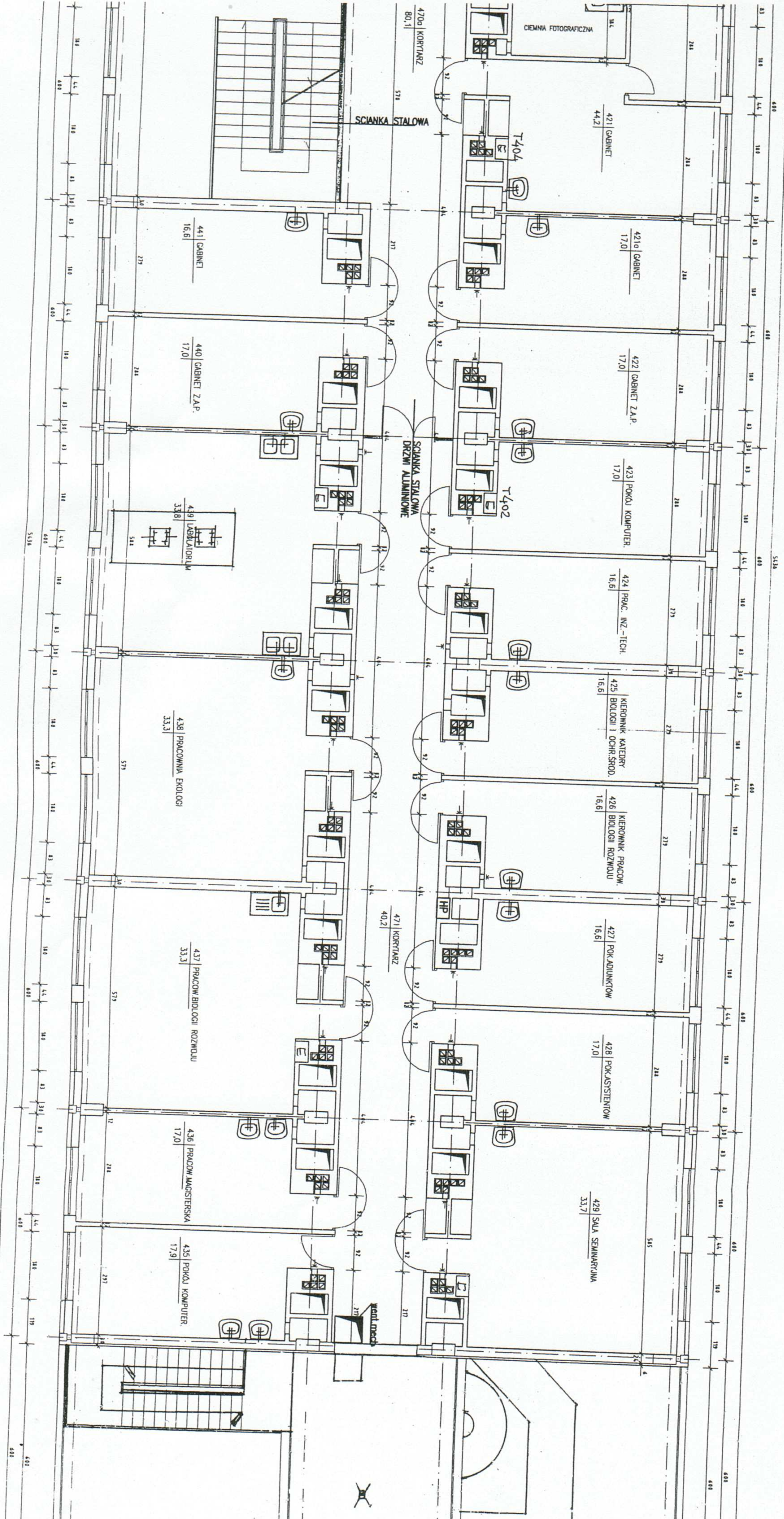
ZAKŁAD BOTANIKI INSTYTUTU BIOLOGII



5435

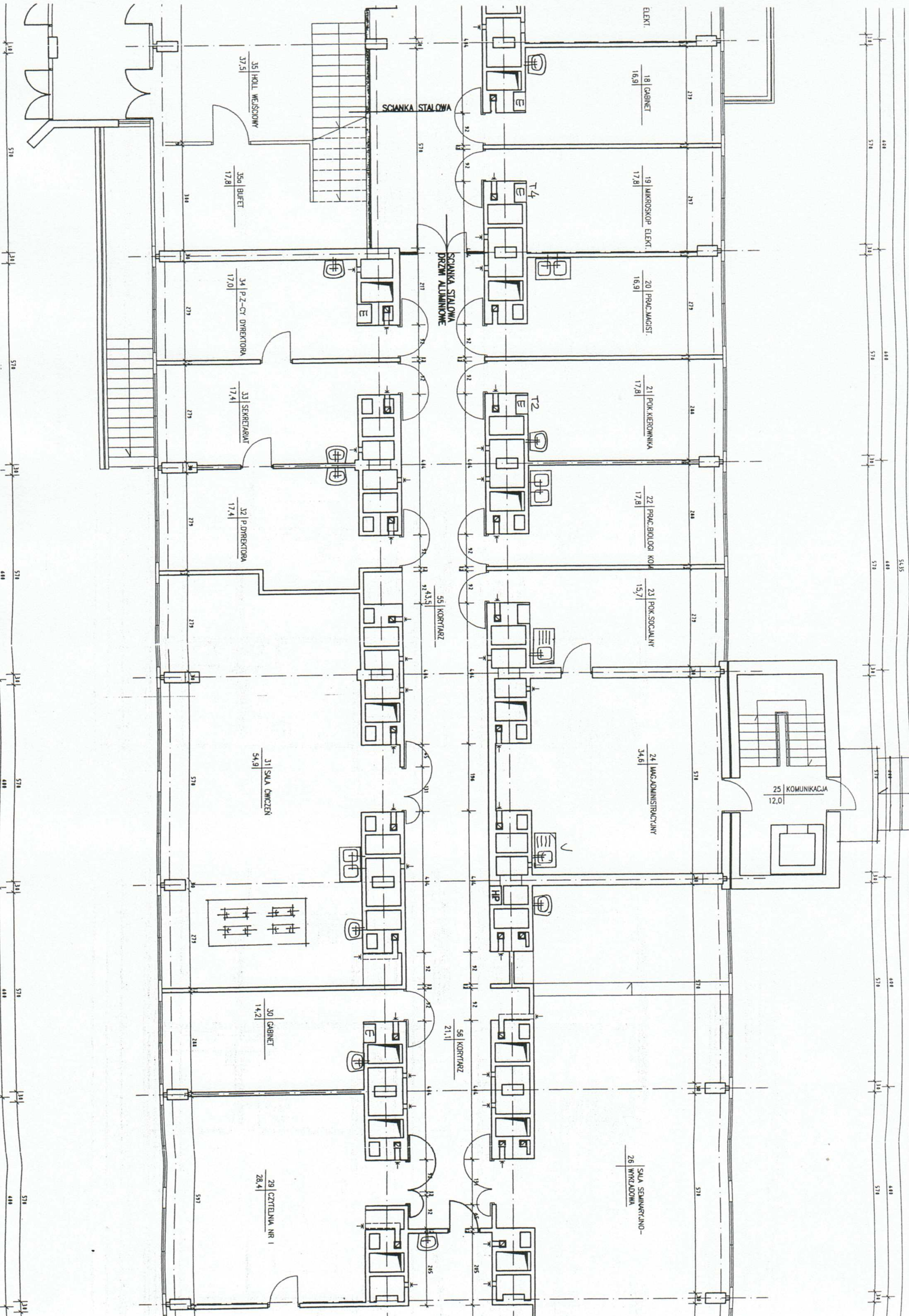
5435



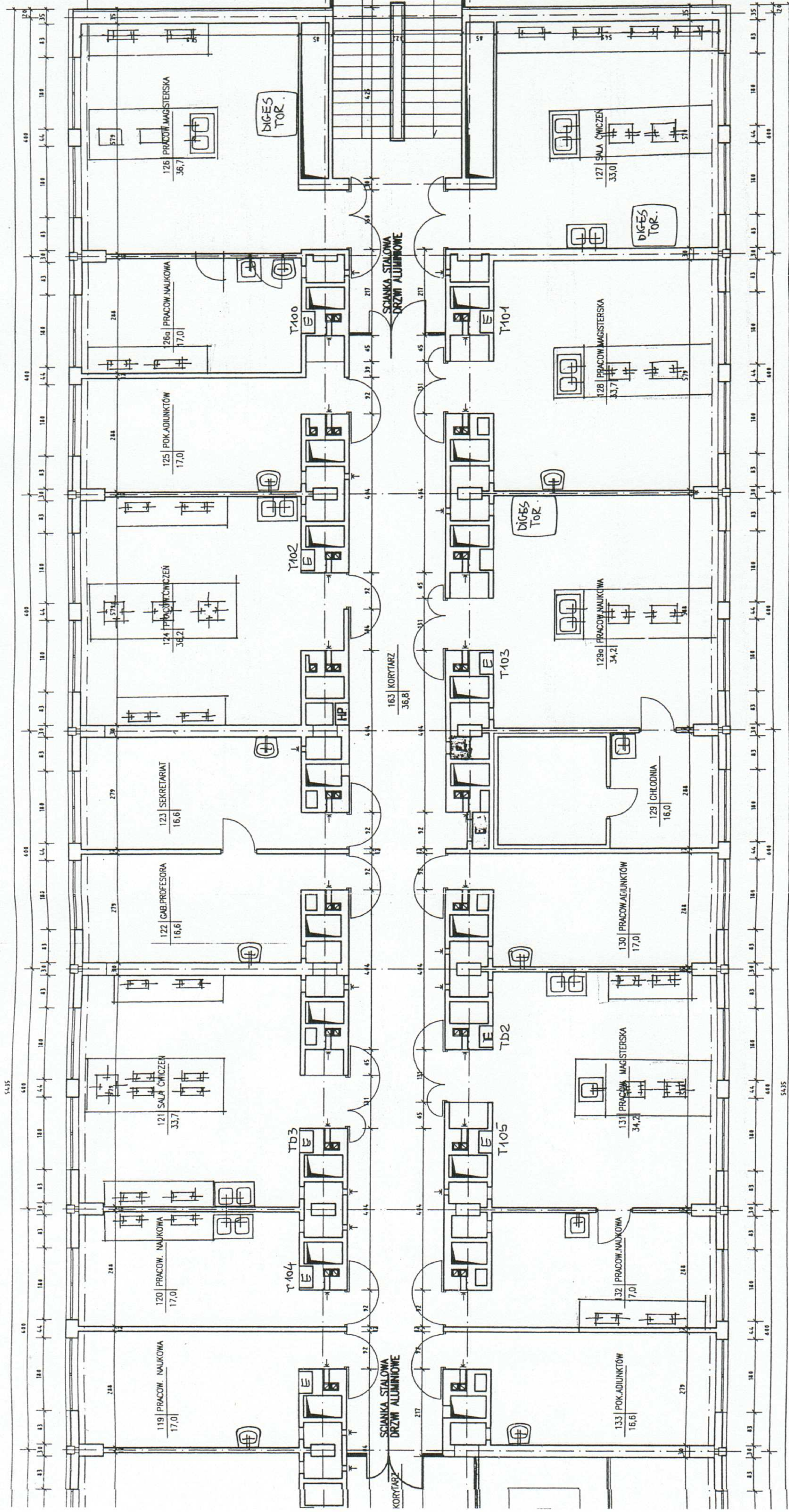


INSTYTUT BIOLOGII

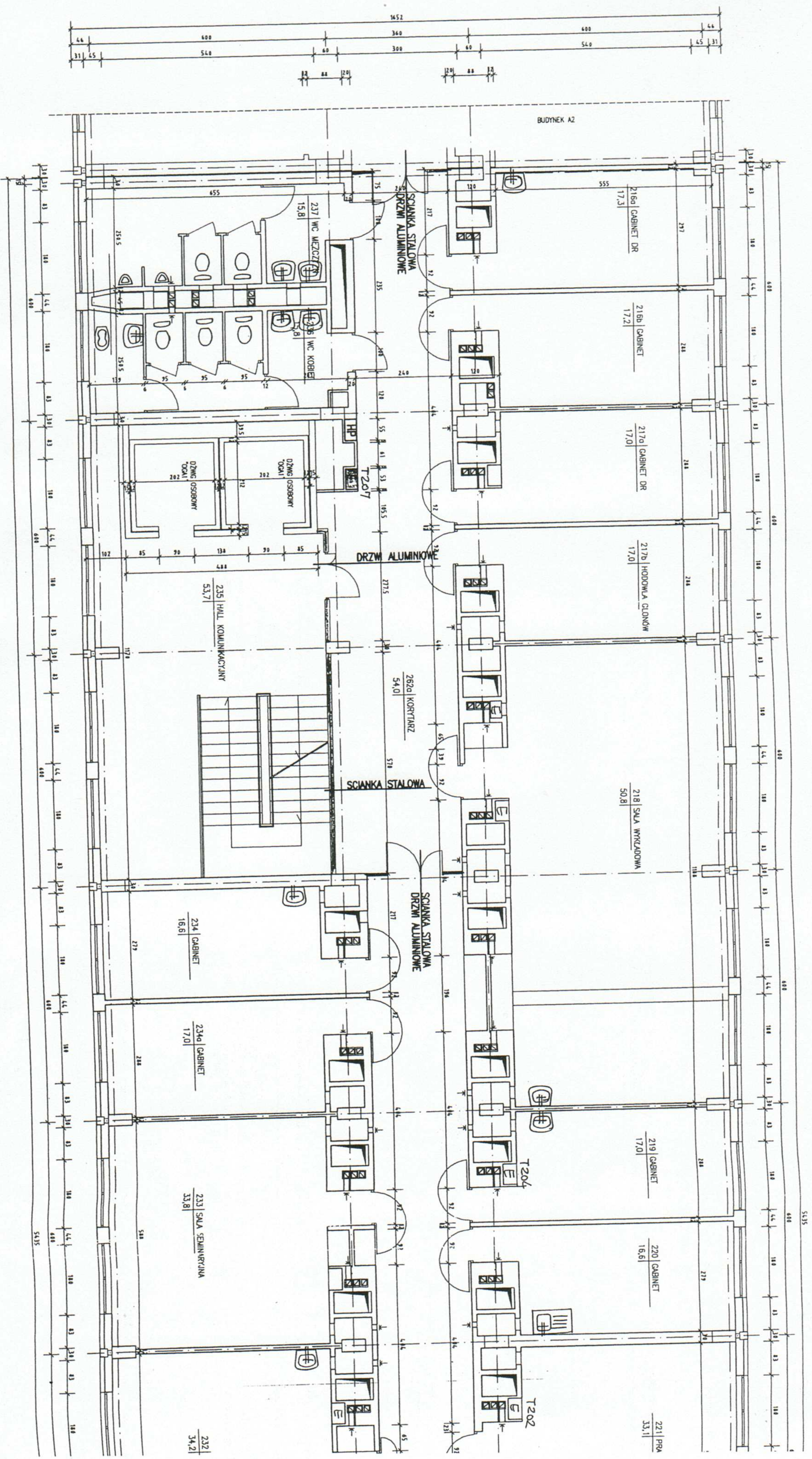
5.4.15



ZAKŁAD GENETYKI INSTYTUTU BIOLOGII



ZAKŁAD BOTANIKI INSTYTUTU BIOLOGII



5435

