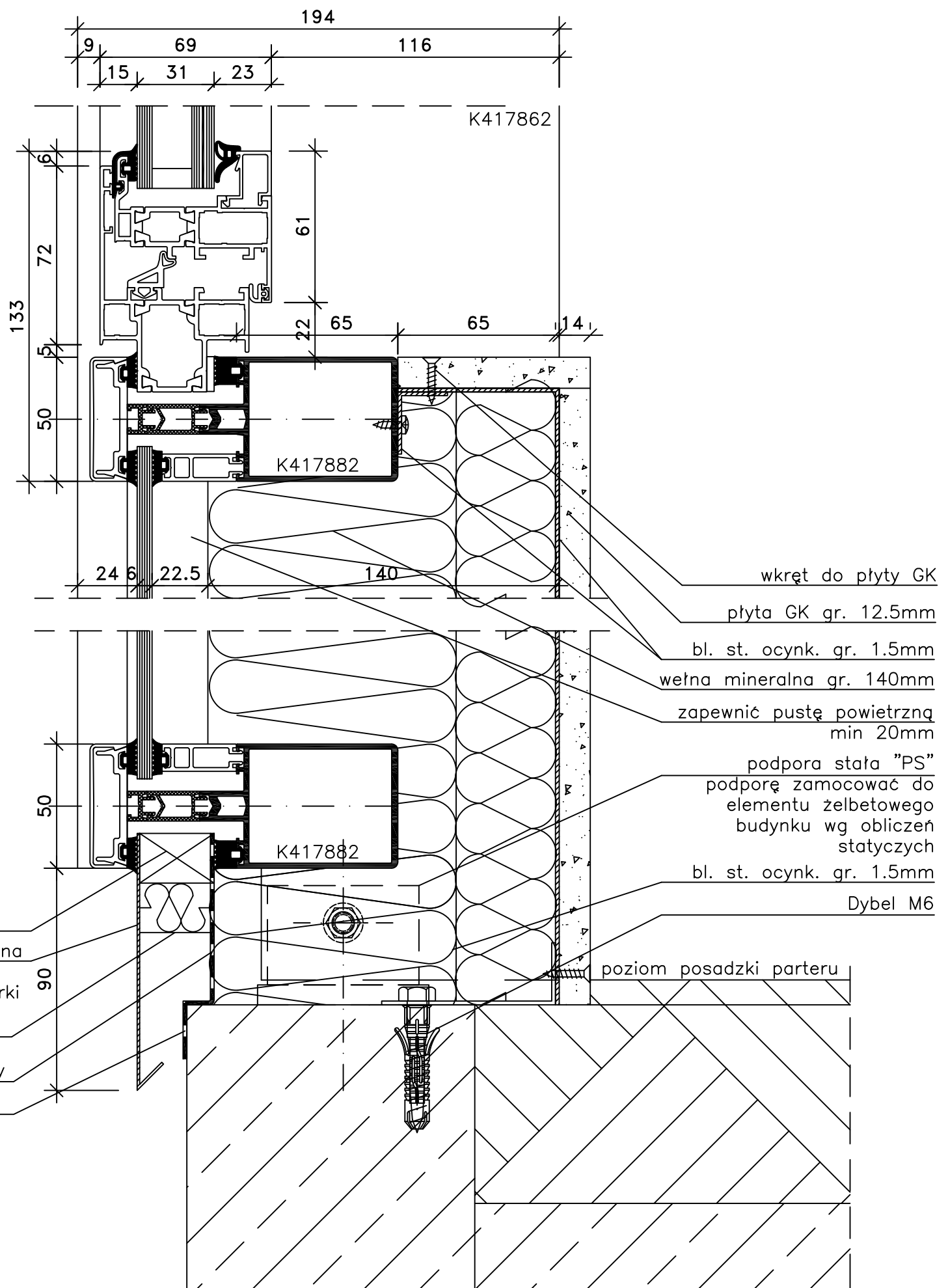


# Przekrój V04



BM art Projekt		Kielce ul. Warszawska 34 tel./fax 344-20-67	
<b>Wymiana stolarki okiennej i drzwiowej oraz renowacja elewacji budynku "A" i "D"</b>			
Branża Konstrukcje Aluminiowe		Numer rysunku <b>K-16</b>	
Przedmiot rysunku <b>Przekrój pionowy V04</b>		Skala rysunku <b>1:2</b>	
Inwestor <b>Akademia Świętokrzyska w Kielcach</b>		Adres budowy <b>Kielce, ul. Świętokrzyska 15</b>	
Projektował inż. Michał Matuszak	KL - 409/88 specjalność konstrukcyjno - budowlana	Data 11.2007	Podpis
Opracował mgr inż. Agnieszka Wróblewska	SWK/0057/POOK/04 specjalność konstrukcyjno - budowlana	Data 11.2007	Podpis
Sprawdził inż. Dariusz Chiberski	KL - 86/87 specjalność konstrukcyjno - budowlana	Data 11.2007	Podpis