

Województwo: świętokrzyskie

Powiat: m. Kielce

Gmina: Miasto Kielce

Miasto: Kielce

ulica: IX wieków Kielc/Radiowa

obreb: 0017

dziątka: 111/3

Mapa do celów projektowych części działki nr 111/3 skala 1:500

Mapę wykonano:

1. w układzie współrzędnych płaskich prostokątnych "2000/7"
2. w układzie wysokościowym Kronsztadt 1960

Mapa numeryczna powstała w wyniku wektoryzacji rastrowej mapy zasadniczej Miasta Kielce.

Granice nieruchomości (działek) przyjęto na podstawie operatu ewidencji gruntów i budynków.

Arkusze mapy zasadniczej:
(godło i zakres)

Układ sekcji "1965"

14.3.42.04.21 D1-D3, E1-E4

14.3.42.04.23 A2-A3

Układ sekcji "2000"

7.14.3.17.14.2.4 A8, B8, C8

7.14.3.17.15.1.3 B1-B2, C1-C2

Kielce, 2011-12-15

Aktualizację wykonał:

BIURO USŁUG GEODEZYJNYCH
IKOMPUTEROWYCH

GEO-MAX

ul.Mazurska 64/16, 25-345 Kielce
tel. 602 711 558, 368 01 94, 369 28 92

NIP: 657 172 86 08

Mariusz Foltyn

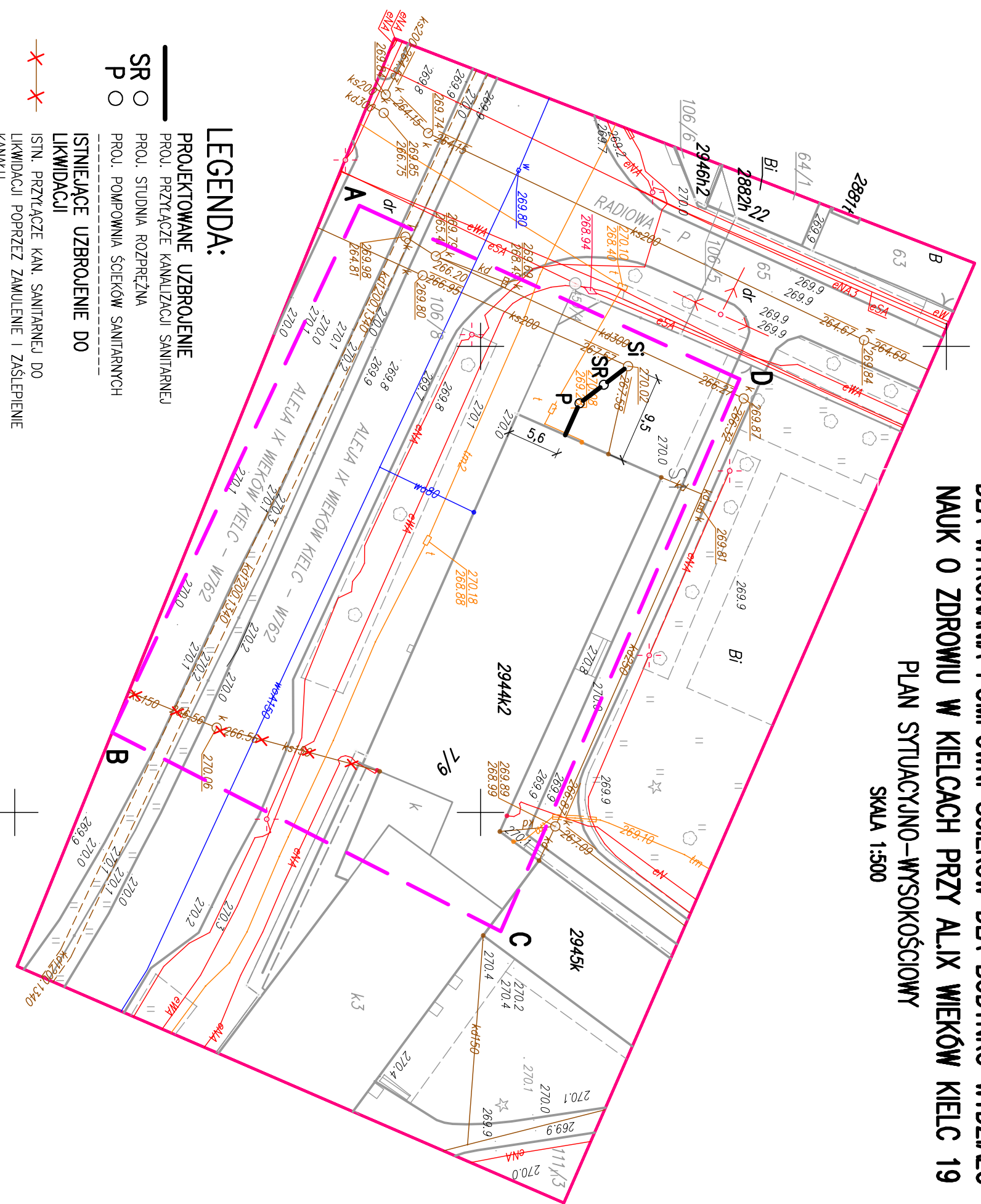
numer uprawnień: 11733-zakres:1,2,4

GEODEZJA UPRAWNIOWANA
MARIUSZ FOLTYN
ul. Mazurska 64/16, 25-345 Kielce
tel. 602 711 558, 368 01 94, 369 28 92
NIP: 657 172 86 08
numer uprawnień: 11733-zakres:1,2,4

PREZYDENT MIASTA KIELCE
Grzegorz Ostojak (Dokumentacja)
Geodezyjne i Kartograficzne
ul. Mazurska 64/16, 25-345 Kielce
tel. 602 711 558, 368 01 94, 369 28 92
NIP: 657 172 86 08
numer uprawnień: 11733-zakres:1,2,4

mgr inż. Marcin Kochel
ul. Mazurska 64/16, 25-345 Kielce
tel. 602 711 558, 368 01 94, 369 28 92
NIP: 657 172 86 08
numer uprawnień: 11733-zakres:1,2,4

REMONT PRZYLĄCZA KANALIZACJI SANITARNEJ DLA WYKONANIA POMPOWNI ŚCIEKÓW DLA BUDYNKU WYDZIAŁU NAUK O ZDROWIU W KIELCACH PRZY AL. IX WIEKÓW KIELC 19 PLAN SYTUACYJNO-WYSOKOŚCIOWY SKALA 1:500



LEGENDA:

PROJEKTOWANE UZBROJENIE

PROJ. PRZYLĄCZE KANALIZACJI SANITARNEJ

PROJ. STUDNIA ROZPRĘŻNA

PROJ. POMPOWNI ŚCIEKÓW SANITARNYCH

ISTNIEJĄCE UZBROJENIE DO
LIKWIDACJI

ISTN. PRZYLĄCZE KAN. SANITARNEJ DO
LIKWIDACJI POPRZEC ZAMULENIE I ZASŁEPIENIE
KANALU

ISTNIEJĄCE UZBROJENIE

ISTN. WODOCIĄG WRAZ Z PRZYLĄCZAMI

ISTN. KANALIZACJA SANITARNA I DESZCZOWA

ISTN. STUDNIA KANALIZACJI SANITARNEJ

ISTN. SIĘĆ ELEKTR.

ISTN. LINIE TELETECHNICZNE

A **D**

OZNACZENIA

GRANICA INWESTYCJI
GRANICA OPRACOWANIA MAPY
RZĘDNE ISTNIEJĄCE

Koncept plus		P.P.U.H. Koncept plus Monika Burczyn-Węsik	
ul. Mazurki 6B, 25-534 Kielce		ul. Mazurki 6B, 25-534 Kielce	
tel./fax: +48 41 344 44 08 e-mail: koncept@konceptplus.pl		tel./fax: +48 41 344 44 08 e-mail: koncept@konceptplus.pl	
TEMAT: REMONT PRZYLĄCZA KANALIZACJI SANITARNEJ DLA WYKONANIA POMPOWNI ŚCIEKÓW DLA BUDYNKU WYDZIAŁU NAUK O ZDROWIU W KIELCACH PRZY AL. IX WIEKÓW KIELC 19	BRANŻA: SANITARNA PRZYLĄCZE KAN. SANITARNEJ	Nr rys.: 2	
PRZEDMIOT RYSUNKU: PLAN SYTUACYJNO- WYSOKOŚCIOWY	STADIUM: PROJEKT BUDOWLANY	Skala: 1:500	
Nr uprawnień: WYSOKOŚCIOWY			
Projektował: mgr inż. Marcin Kochel			
Sprawił: inż. Monika Burczyn-Węsik			
	SWK/0123/POOS/07		01.2012
	SWK/0134/PWOS/04		01.2012