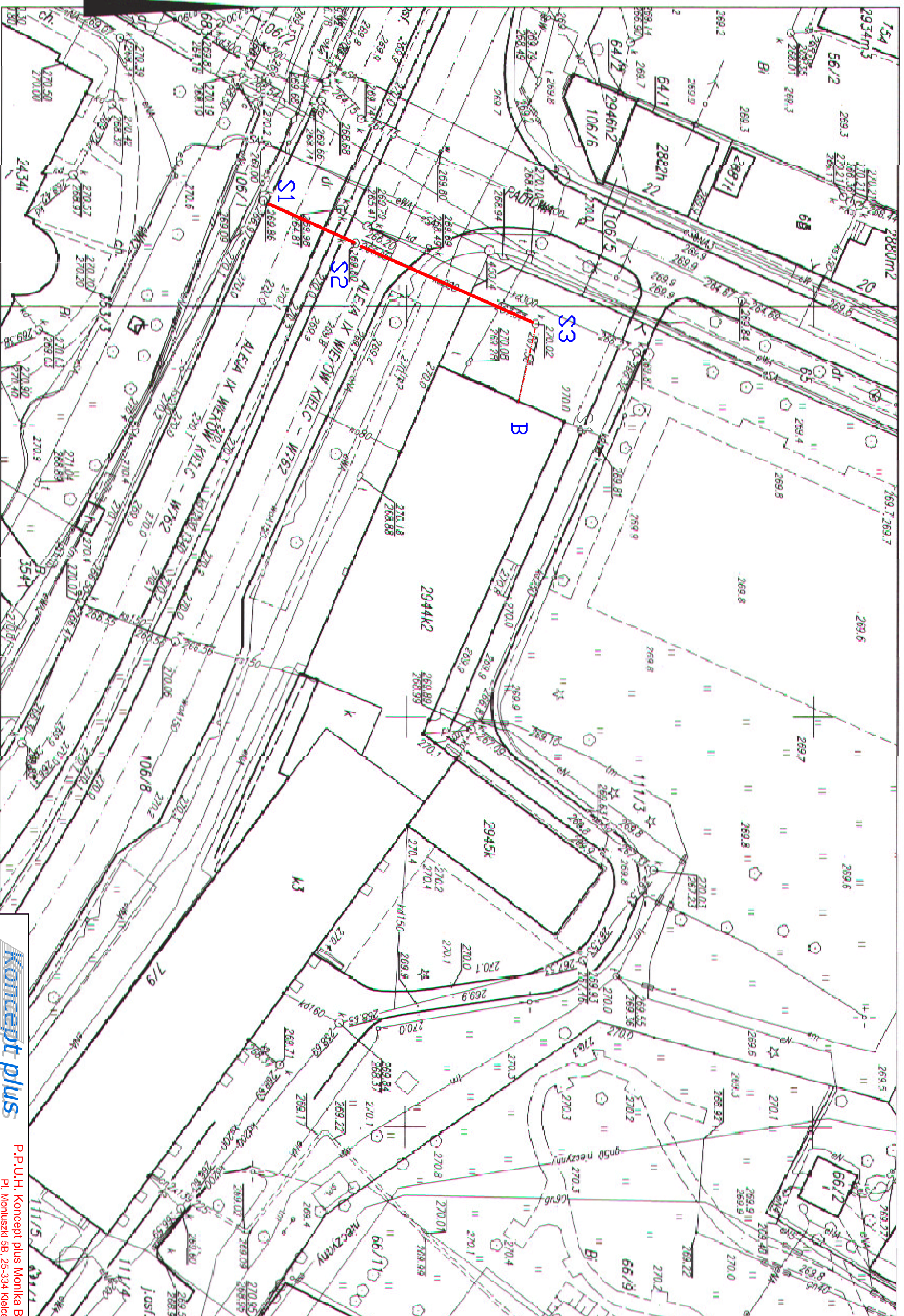


Województwo: świętokrzyskie
 Miasto Kielce
 Jednostka ewidencyjna: 266101_1, Kielce
 Obręb ewidencyjny: 0017

Miasto Kielce
Mapa zasadnicza
Skala 1:500

Pomiar poziomy: układ 2000 / 7
 Pomiar wysokościowy: Konstatał 60



PREZYDENT MIASTA KIELCE

Grodzki Ośrodek Dokumentacji Geodezyjnej i Kartograficznej

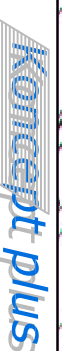
PREZYDENT MIASTA KIELCE

Grodzki Ośrodek Dokumentacji Geodezyjnej i Kartograficznej

Poszkodzcy się zgodność niniejszej mapy z oryginałem przyjętym do państwowego zasobu geodezyjnego i kartograficznego w dniu 16.05.2011 r. i zewidencjonowanym pod nr 50.04/2011 w Kielcach.

INSTRUMENTALNY
 mgr inż. Marcin Kochel
 mgr inż. Monika Bureczyn-Wąsik

nie wyklucza się istnienia w terenie obiektów budowlanych, urządzeń budowlanych o lokre urzędzeń podziemnych, nazimnych i nadziemnych które nie były zreferowane do inwentaryzacji lub o których brak jest informacji w Grodzkim Ośr Dokumentacji Geodezyjnej i Kartograficznej



P.P.U.H. Koncept plus Monika Bureczyn-Wąsik
 Pl. Młotnicki 5B, 25-334 Kielce
 tel./fax +48 41 344 44 08; e-mail: koncept@konceptplus.pl

TEMAT: REMONT PRZYŁĄCZA KANALIZACJI SANITARNEJ DLA WYKONANIA POMPOWNI ŚCIEKÓW DLA BUDYNKU WIDZIALU NAUK D ZIRKWIU W KIELCACH PRZY AL. IX WIEKÓW KIELC 19		BRANŻA: SANITARNA		Nr gę.: Z0.t.3
Projektanci: mgr inż. Marcin Kochel		PRZEDMIOT RYSUNKU: ZAGOSPODAROWANIE TERENU ISTN. PRZYŁĄCZE KANALIZACJI SANITARNEJ - MAPA Z PRZEGLĄDU TV		Skala: 1:500
Sprawdził: inż. Monika Bureczyn-Wąsik		Nr uprawnień: _____		Podpis: _____
Projektant: mgr inż. Marcin Kochel		SWK/0123/P00S/07		Date: 01.2012
Sprawdził: inż. Monika Bureczyn-Wąsik		SWK/0134/PWOS/04		Date: 01.2012