

UWAGA!!!! 24.05.2013r.

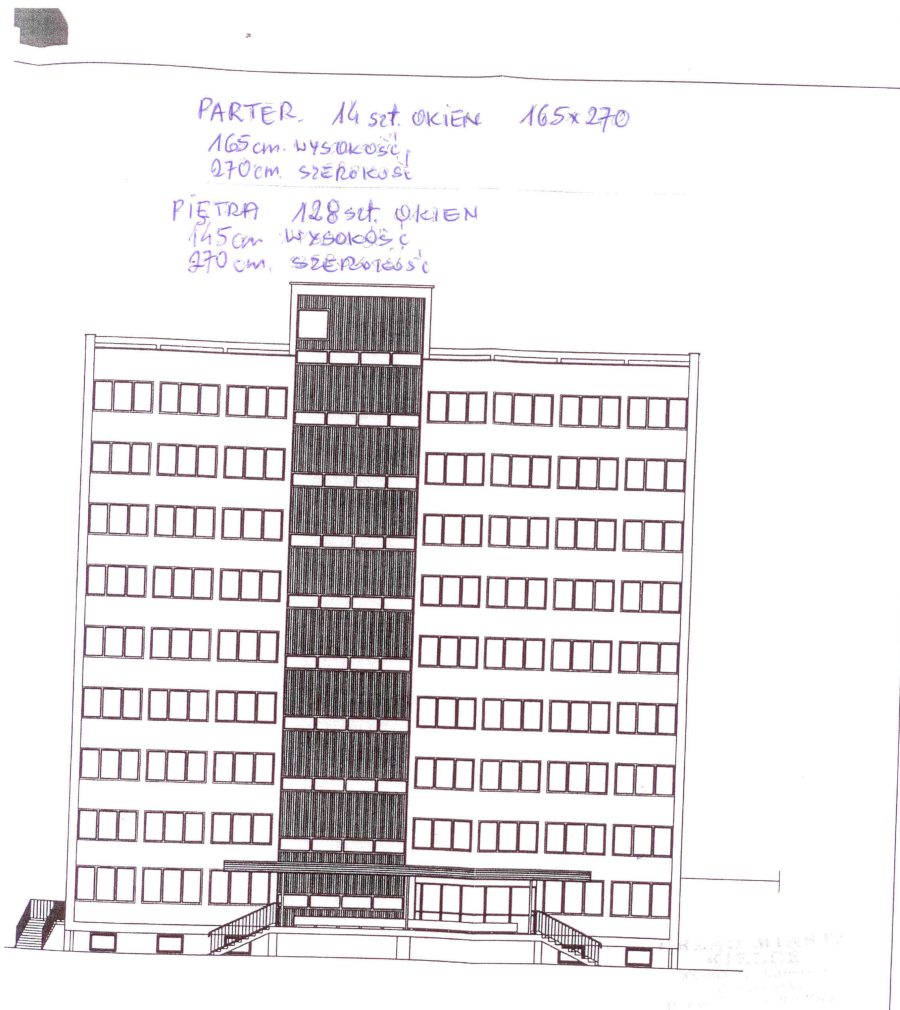
Zamawiający przekazuje pytania i odpowiedzi do niniejszego postępowania:

Pytania:

1. Proszę o określenie, która wartość w wymiarach okien jest szerokością, a która wysokością.
2. W celu sporządzenia prawidłowej oferty prosimy o załączenie szkiców okien.
3. Proszę o podanie numeru PKOB budynku w którym mają być wymienione okna.
4. Proszę o załączenie rysunków okien, które podlegają wymianie.

Odpowiedzi:

1.



BUDMA		PPU "BUDMA"	
Kielce ul. Hauke Bosaka 9			
Obiekt	Dom Studenta "FAMA" Akademii Świętokrzyskiej		
Adres	DS "FAMA" Kielce ul. Ślaska	Rys.nr	17
Przedmiot rysunku	ELEWACJE POŁUDNIOWA I WSCHODNIA	Skala	1:200
Protokół	Nazwisko i Imię	Uprawnienia	Podpis
	mgr inż. arch.		
			Data

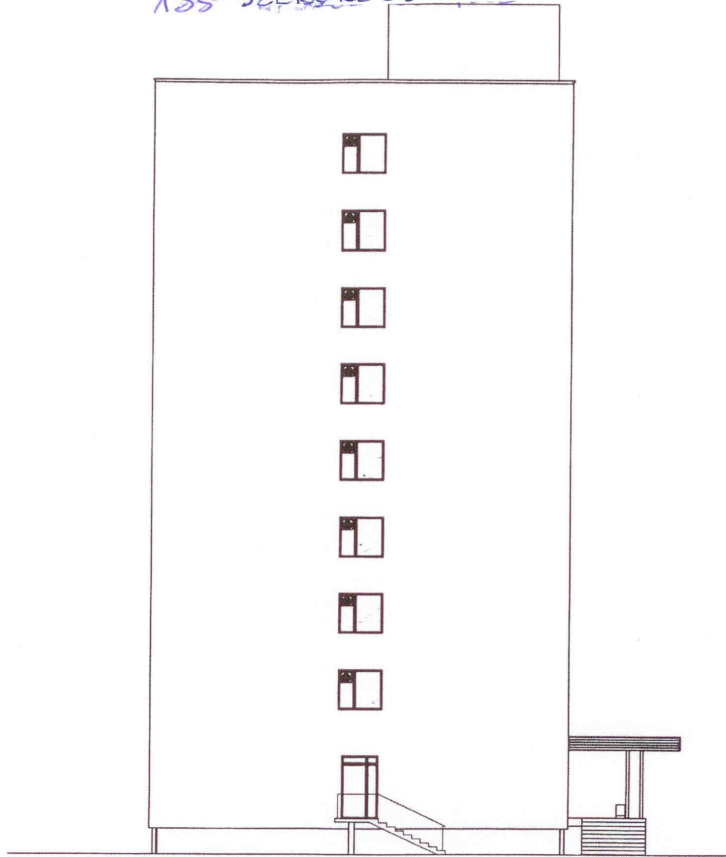
ŚCIANA SZCZYTOWA

OKNA Z ZAMONTOWANYM WENTYLATOREM

8 SZT 145 x 155

145 WYSOKOŚĆ

155 SZEROKOŚĆ



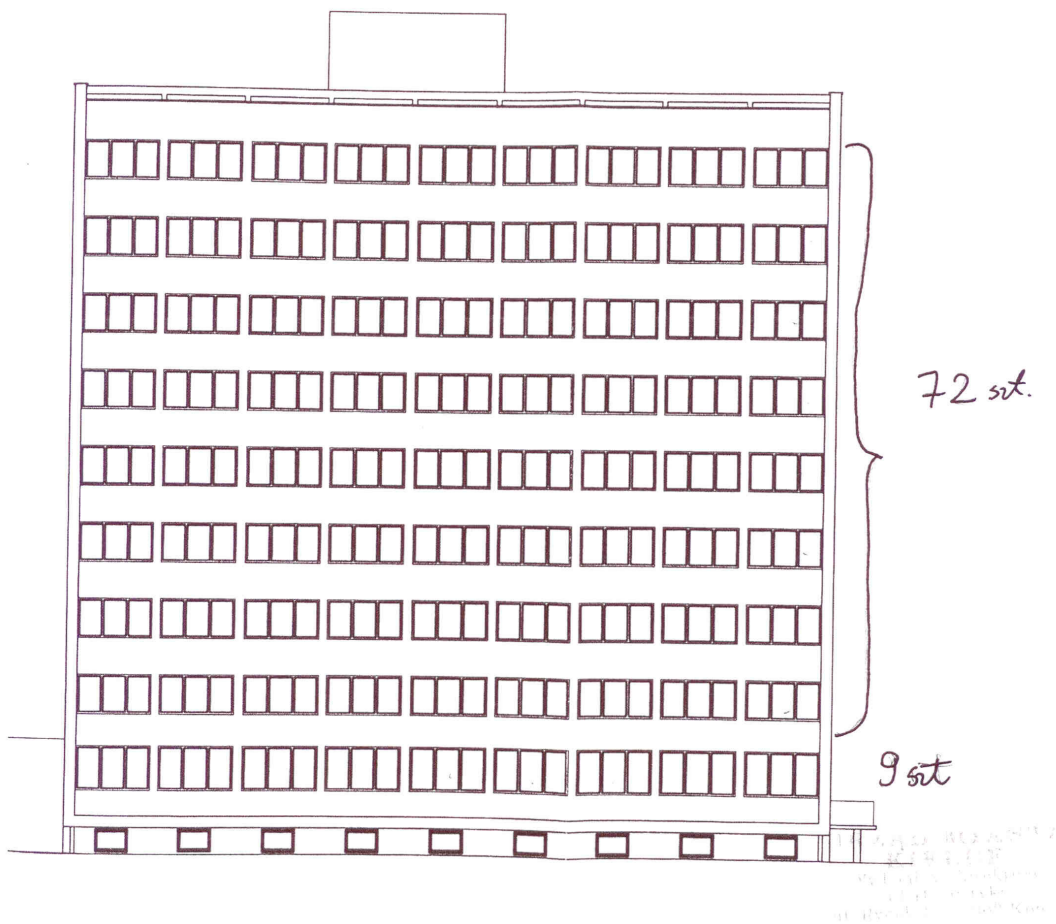
inż. Zbigniew Bunas


UWAGA !

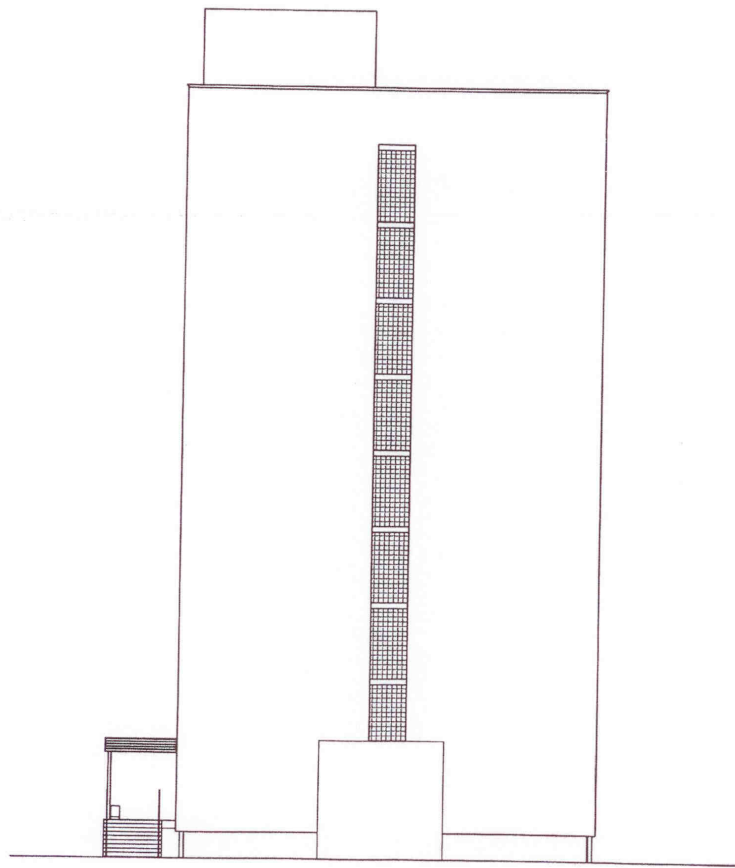
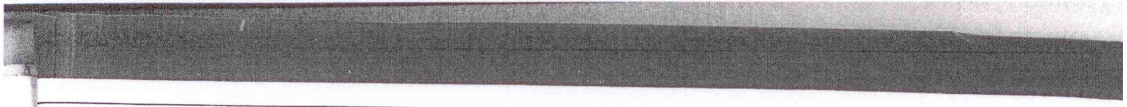
TECHNIKA PONOWNEGO MONTAŻU WENTYLATORÓW W OKNACH

Przed przystąpieniem do demontażu okien (z wentylatorami) w ścianie szczytowej należy odłączyć silnik, wymontować wentylator (komplet), zamontować powyższe wentylatory w nowych oknach, podłączyć silniki, dokonać prób funkcjonalnych wentylacji napowietrzającej przedłożyć protokoły skuteczności. Pozycja ta jest ujęta w załączniku nr 2 (przedmiar) pozycja nr 8

mgr. Zbigniew - Buras.



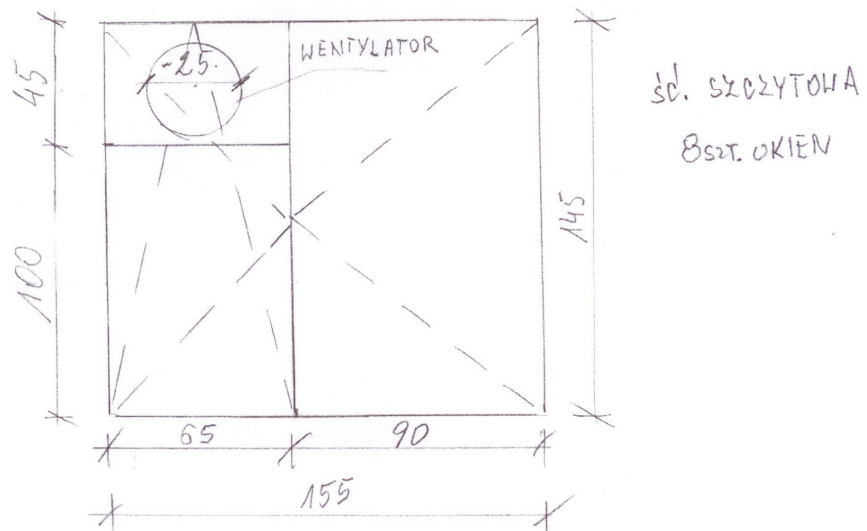
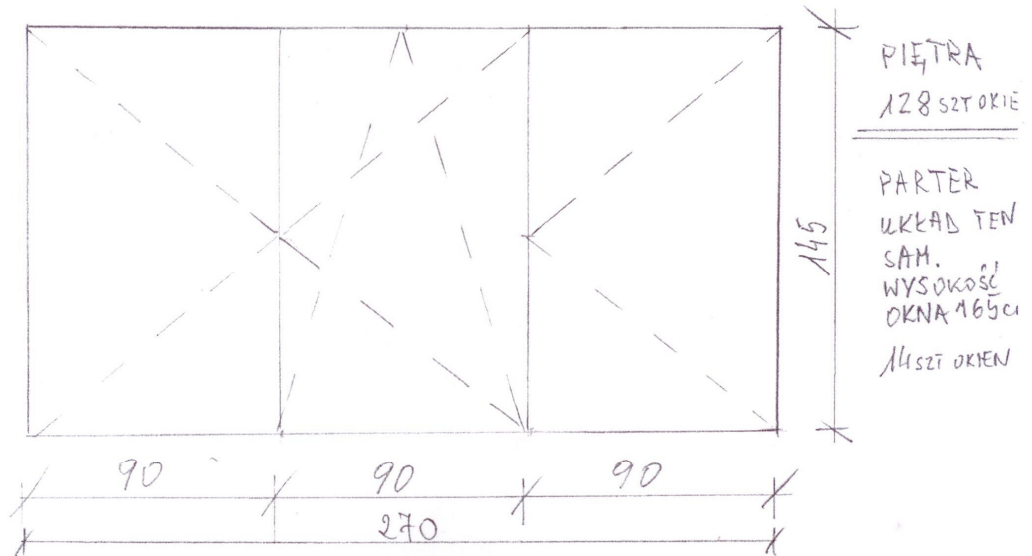
 BUDMA		PPU "BUDMA" Kielce ul. Hauke Bosaka 9	
Obiekt	Dom Studenta "FAMA" Akademii Świętokrzyskiej		
Adres	DS "FAMA" Kielce ul. Śląska	Rys.nr	18
Przedmiot rysunku	ELEWACJE PÓŁNOCNA I ZACHODNIA	Skala	1:200



2.

SZKIC OKIEN DS. „FAMA”

„PIĘTRA”



UWAGA:
WYMIARY POBRAĆ Z NATURY

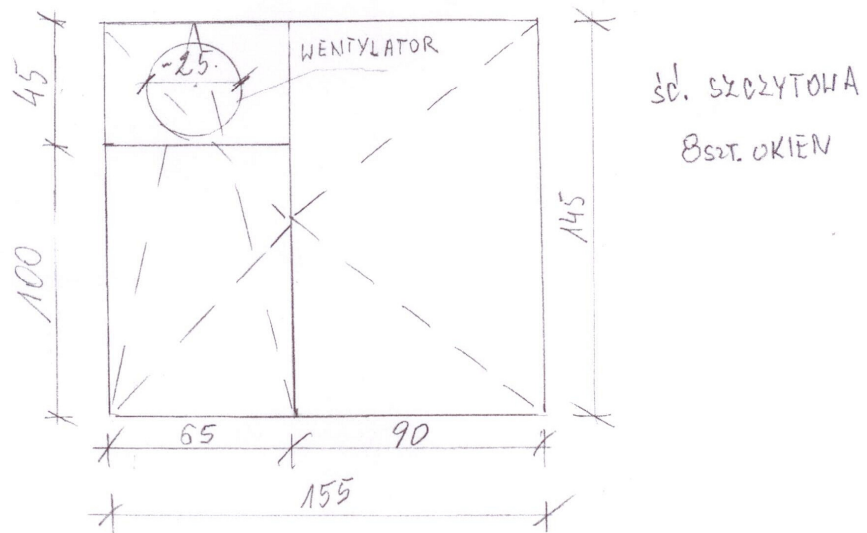
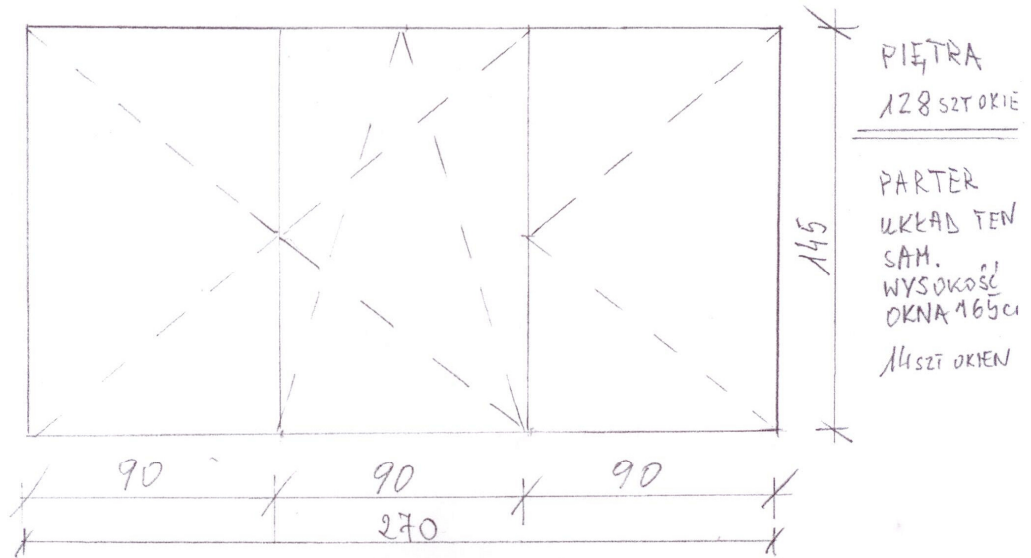
inż. Zbigniew Buras

3. Zamawiający podaje numer PKOB – 1130.

4.

SZKIC OKIEN DS. „FAMA”

„PIĘTRA”



UWAGA:
WYMIARY POBRAĆ Z NATURY

in. Zbigniew Buras